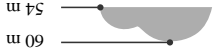


TOP WWF Tour Kühnauer Aue



Tourdaten

Strecke	↔	15 km
Schwierigkeit	●●●●●	leicht
Dauer	🕒	1:01 h
Aufstieg	▲	7 m
Abstieg	▼	7 m
Höhenlage		
Kondition	●●●●●	
Technik	●●●●●	



part of outdooractive

WWF Büro Mittlere Elbe



Quelle
Investitions- und Marketinggesellschaft
Sachsen-Anhalt mbH



Aktualisierung: 06.07.2021

Tour zum Mitnehmen für iPhone und Android



Website
<https://outlac/HTBnv>

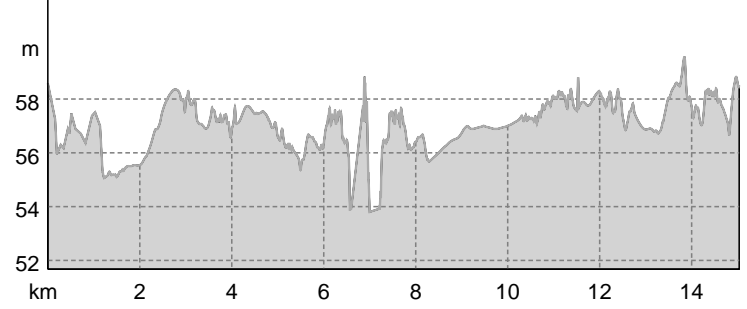
QR-Code scannen und diese Tour offline speichern, mit Freunden teilen und mehr.

Titelbild: Eichen sind Lebensraum für seltene Tieren und Insekten
Foto: WWF Büro Mittlere Elbe, Investitions- und Marketinggesellschaft Sachsen-Anhalt mbH
Kartengrundlagen: outdooractive Kartografie; Deutschland: ©Geobasis-DE / BKG 2021, ©Geobasis-DE / LDBV 2021, Österreich: ©1996-2021 here, All rights reserved., ©BEV 2020, ©Land Vorarlberg, Italien: ©1994-2021 here, All rights reserved., ©Autonome Provinz Bozen – Südtirol – Abteilung Natur,

Wegart

— Pfad	0 km
— Unbekannt	14,7 km

Höhenprofil



Das östliche Eingangstor in das Naturschutzgebiet Mittelelbe zwischen Mulde und Saale. Die Runde ist schon lange ein Geheimtipp. Fahren Siedurch das Mosaik der geschützten Auenlebensräume Hartholzau...

Start der Tour
Kornhaus

Ende der Tour
Kornhaus



Foto: Bernd Eichhorn , CC BY-SA



Foto: WWF Büro Mittlere Elbe, Investitions- und Marketinggesellschaft Sachsen-Anhalt mbH

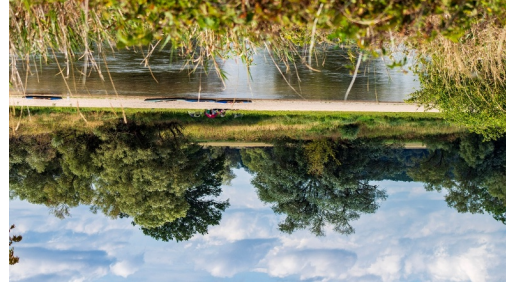
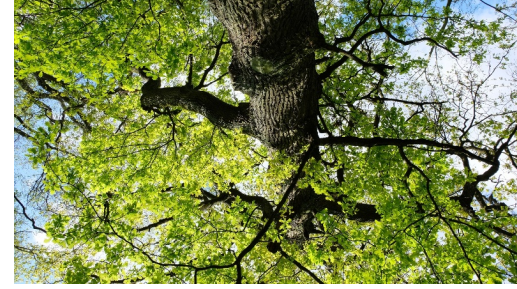


Foto: WWF Büro Mittlere Elbe, Investitions- und Marketinggesellschaft Sachsen-Anhalt mbH



Eichen sind Lebensraum für seltene Tieren und Insekten
Foto: WWF Büro Mittlere Elbe, Investitions- und Marketinggesellschaft Sachsen-Anhalt mbH



Foto: Florian Lauer, CC BY-SA