



WWF

Erstellt
vom WWF

Watt für eine Klasse(n)fahrt!

Leitfaden für naturverträgliche Klassenreisen
im UNESCO Weltnaturerbe und
Nationalpark Wattenmeer

Infos & Planungshilfen
Checklisten
Angebote







Nationalpark
Wattenmeer



PROWAD

INHALT

Vorwort	3	
Auf Entdeckungsreise	4	
Das Wattenmeer im Überblick		
Klassenfahrten im Wattenmeer	6	
Naturverträgliches Reisen		
Nachhaltig gute Watterlebnisse	8	
Tipps für „grüne“ Klassenfahrten		
 Kopiervorlage „Hausordnung“ im Watt	11	Kopiervorlagen
 Arbeitsblatt „Hausordnung“ im Watt	12	
 Arbeitsblätter <i>Umwelt-Check</i>	13	
 Arbeitsblätter <i>Packliste</i>	17	
Beispielhaft nachhaltige Watterlebnisse	19	Reisekatalog
Buchbare Pauschalangebote		
Esbjerg	20	
Ribe	21	
Sylt	22	
Hallig Hooge	23	
Westerhever	24	
Kotzenbüll	25	
Tönning	26	
Spiekeroog	27	
Langeoog	28	
Norderney	29	
Juist	30	
Ameland	31	
Terschelling	32	
Texel	33	
Watt entdecken in Wort und Bild	34	
Per Mausclick Watt erfahren	35	

Impressum

Herausgeber:

WWF Deutschland, Berlin
www.wwf.de, www.wwf.de/watt

Redaktion:

Anja Szczesinski

Konzeption und Text:

Alin Rößler, Anja Szczesinski

Fachliche Beratung:

Martina Kohl / WWF, Olaf Zeiske / Goethe-Schule Harburg, Britta Kruse / Gymnasium Eppendorf

Fotos:

ADS Gerd-Laufen-Haus, Anja Szczesinski / WWF
Danhostel Esbjerg, Erfahrungsfeld Mars Skipper Hof,
Ev. Jugendhof Spiekeroog, Gudrun Rishede / Danhostel
Ribe, Hans-Ulrich Rösner / WWF, International Wadden
Sea School, Johan Krol, Jugendherberge Juist, Jugend-
herberge Norderney, Jugendherberge Tönning, Martin
Stock, Nationalpark-Haus Wittbülten, Schutzstation
Wattenmeer, Seehundstation Friedrichskoog, Stayokay
Ameland, Stayokay Terschelling, Sytske Dijkse / Foto
Fitis, Tagungszentrum Bethanien, VCH Ferien

Gestaltung:

Jan Wichmann | www.jones-design.de

Bezugsquelle:

WWF Wattenmeerbüro
husum@wwf.de

Download: www.wwf.de/watt/bildung

© 2015 WWF Deutschland, Berlin
2. Auflage

Klimaneutraler Druck, mineralölfreie Farben
auf 100% Recycling-Papier

Alle Angaben sind sorgfältig recherchiert (Stand Frühjahr 2015),
jedoch ohne Gewähr.

Wir danken der Bingo-Umweltlotterie
Schleswig-Holstein für die Unterstützung
bei der Finanzierung dieses Materials.



Diese Publikation ist mitfinanziert durch
PROWAD – Protect & Prosper mit Mitteln
des European Regional Development Funds.



www.prowad.org



European Union  The European Regional Development Fund

VORWORT

Liebe Leserinnen und Leser,

zu Fuß über den Meeresboden, Vielfalt im Verborgenen finden, die Kraft der Gezeiten spüren: Wo der Meeresgrund den Horizont trifft, warten spannende Entdeckungen und Abenteuer in der Natur! Kaum ein Reiseziel ist so beliebt für Klassenreisen, Kursfahrten und Ferienfreizeiten wie das Wattenmeer entlang der deutschen, dänischen und niederländischen Nordseeküste. Zehntausende Kinder und Jugendliche erleben jedes Jahr diese faszinierende Landschaft und viele behalten „die schnellste Schnecke der Welt“ oder die „Salzstange des Nordens“ ein Leben lang in Erinnerung. Während die Fußspuren am Strand nach der nächsten Flut Geschichte sind, hinterlassen die einzigartigen Natur- und Wildniserfahrungen oft bleibende Eindrücke, die das Natur- und Umweltbewusstsein nachhaltig fördern.

Damit noch viele weitere Generationen das Wattenmeer in all seiner Vielfalt erleben können, setzt sich der WWF seit über 30 Jahren für den Schutz des Wattenmeeres ein. Weite Teile des Wattenmeeres sind heute geschützt. In Deutschland wurden schon in den 1980ern Wattenmeer-Nationalparks gegründet und 2009 verlieh die UNESCO dem Wattenmeer Weltnaturerbe-Status – eine höhere Auszeichnung kann ein Schutzgebiet nicht bekommen! Im Rahmen des Interreg IVB-Projektes *PROWAD – Protect & Prosper* wirkt der WWF auch an der Entwicklung eines umwelt- und naturverträglichen



Tourismus in der Wattenmeer-Region mit. Dabei liegen uns Klassenfahrten und Ferienfreizeiten besonders am Herzen. Der Kinder- und Jugendtourismus ist eine feste Größe im Wattenmeertourismus und hat in besonderer Weise Vorbildfunktion: Naturverträglich gestaltete Schulfahrten und Ferienfreizeiten können heute dazu beitragen, das Wattenmeer zu schützen und gleichzeitig wichtige Impulse geben für das künftige Reiseverhalten der Kinder und Jugendlichen. Mit der **Planungshilfe** möchten wir Ihnen praktische Tipps und hilfreiche Anregungen geben, wie Sie Ihre Schulfahrt oder Ferienfreizeit im Wattenmeer so „wattenmeerfreundlich“ wie möglich gestalten können. Von der umweltfreundlichen Anreise und Unterkunftswahl über Pack- und Checklisten mit **Umwelt-Tipps** bis zur „Hausordnung“ im Nationalpark finden Sie auf den folgenden Seiten viele Möglichkeiten, beim Reisen den Wattenmeerschutz zu unterstützen. Im **Katalogteil** ab Seite 23 stellen wir Ihnen eine Auswahl von nachhaltig guten Pauschalangeboten vor. Viel Freude beim Planen Ihrer Reise und vor allem natürlich beim Entdecken des Wattenmeeres wünscht Ihnen



Anja Szczesinski, WWF
Referentin für Bildung und Tourismus
im Weltnaturerbe Wattenmeer

AUF ENTDECKUNGSREISE

im Weltnaturerbe und Nationalpark Wattenmeer



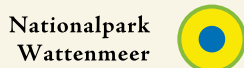
Das Wattenmeer entlang der deutschen, niederländischen und dänischen Nordseeküste ist ein weltweit einzigartiges Naturgebiet. Nirgendwo sonst auf der Welt gibt es eine in Größe und Vielfalt vergleichbare Landschaft aus Wattflächen, Dünen, Salzwiesen und Stränden.

Zwei Mal am Tag zieht sich das Wasser bei Ebbe zurück und legt über 4500 Quadratkilometer Meeresboden frei. Bei einer Wattwanderung lassen sich dann die vielen Muscheln, Schnecken, Würmer und Krebse bestaunen, die den Wattboden besiedeln und einen reich gedeckten Tisch für Fische und Vögel bieten.

Zwei Mal im Jahr wird das Wattenmeer zur „Dreh-scheibe des Vogelzugs“, wenn sich über 10 Millionen Zugvögel hier die lebenswichtigen Fettreserven für den Weiterflug in die nordischen Brut- oder südlichen Winterquartiere anfressen. Fast überall an der Küste und auf den Inseln können dann Vogelarten wie Alpenstrandläufer, Knutt und Ringelgans bei der Rast oder Nahrungssuche beobachtet werden.

Auch die Landschaft des Wattenmeeres steht niemals still. Stürme, Wellengang und der ständige Wechsel der Gezeiten halten das Watt in Bewegung und formen Strände, Dünen, Sandbänke und Priele immer wieder um. Naturkräfte können sich hier nicht nur ungestört entfalten, sondern lassen sich auch live beobachten!

Damit das Wattenmeer in seiner Natürlichkeit erhalten und vor Störungen bewahrt bleibt, ist es heute fast flächendeckend als Nationalpark oder Naturschutzgebiet geschützt. Seit über 30 Jahren arbeiten die drei Anrainerstaaten Deutschland, die Niederlande und Dänemark auch grenzüberschreitend in der Trilateralen Kooperation zum Schutz des Wattenmeeres zusammen. Die Auszeichnung des Wattenmeeres als Weltnaturerbe durch die UNESCO unterstreicht den universellen Wert dieses einzigartigen Naturgebiets.



Esbjerg

Ribe

Sylt

Hallig Hooge

Westerhever

Kotzenbüll

Tönning

Spiekeroog

Langeoog

Norderney

Juist

Ameland

Terschelling

Texel

- Grundschule
- Mittelstufe
- Oberstufe



Fische, Watt & Seehunde

5 Tage ab 167 €

→ S. 20

Seehunde, Watt & Wikinger

5 Tage ab 170 €

→ S. 21

Naturerlebnis auf Sylt

5 Tage ab 140 €

→ S. 22

Prima Klima im Wattenmeer

5 Tage ab 195 €

→ S. 23

Watt erleben vor & hinter dem Deich

5 Tage ab 120 €

→ S. 24

Mit allen Sinnen Watt erfahren

5 Tage ab 148 €

→ S. 25

Watt komplett

5 Tage ab 152 €

→ S. 26

Global denken – lokal handeln

5 Tage ab 158 €

→ S. 27

Junior Ranger auf Entdeckertour

5 Tage ab 170 €

→ S. 28

Als Naturforscher unterwegs

5 Tage ab 165 €

→ S. 29

Stürmisches Watt & Mee(h)r

5 Tage ab 158 €

→ S. 30

Vogelvielfalt live erleben

5 Tage ab 167 €

→ S. 31

Watt so weit das Auge reicht

5 Tage ab 173 €

→ S. 32

Dynamisch, divers & spezialisiert

5 Tage ab 185 €

→ S. 33



Esbjerg

Fanø

Ribe

Rømø

Sylt

Föhr

Amrum

Hallig Langeness

Hallig Hooge

Pellworm

Westerhever

Kotzenbüll

Tönning

Trischen

Neuwerk

Wangerooge

Spiekeroog

Langeoog

Baltrum

Norderney

Juist

Schiermonnikoog

Borkum



KLASSENFAHRTEN IM WATTENMEER – heute fahren, für morgen bewahren

Partner

Nationalpark
Wattenmeer



Nationalpark-Partner

Touristische Betriebe und Anbieter von Dienstleistungen in der schleswig-holsteinischen und niedersächsischen Wattenmeer-Region, die als *Nationalpark-Partner* ausgezeichnet sind, stehen als Botschafter des Nationalparkgedankens für einen naturverträglichen Tourismus. Die Betriebe erfüllen Umwelt- und Nachhaltigkeitskriterien, sind regional engagiert und bieten eine umfassende Gästeinformation rund um den Nationalpark Wattenmeer. In Dänemark befindet sich ein vergleichbares Programm im Aufbau.

www.nationalpark-partner-sh.de

www.nationalpark-partner-wattenmeer-nds.de



Viabono

Unter dem Motto „Reisen natürlich genießen“ steht *Viabono* als Umweltdachmarke für einen nachhaltigen Tourismus in Deutschland. Vergeben wird die auf Initiative des Bundesumweltministeriums gegründete Auszeichnung u. a. für Hotels, Campingplätze, Jugendunterkünfte, Reiseveranstalter, Naturparke und Tourismuskommunen. In Schleswig-Holstein bildet die *Viabono*-Zertifizierung die Grundlage für die Auszeichnung von Unterkünften und Restaurants als *Nationalpark-Partner*.

www.viabono.de

Waddengoud

Um die Auszeichnung *Waddengoud*, zu Deutsch „Wattengold“, können sich Produkte und Dienstleistungen in der niederländischen Wattenmeer-Region bewerben. Im Mittelpunkt steht das authentische Erlebnis der Region. Hauptkriterien für die Zertifizierung sind eine regionale Herkunft bis maximal 25 km Entfernung von der Küste sowie eine nachhaltige Produktion bzw. umweltschonende Wirtschaftsweise.

www.waddengoud.nl



■ Tourismus an der Nordseeküste hat eine lange Tradition. Auch für Klassenfahrten und Ferienfreizeiten ist das Wattenmeer seit vielen Jahren ein beliebtes Reiseziel mit vielfältigen Lern- und Erlebnismöglichkeiten. In kaum einer anderen Region gibt es so viele Schullandheime und Jugendherbergen wie auf den Inseln und entlang der Küste des Wattenmeeres.

Gleichzeitig ist das Wattenmeer eines der wertvollsten und vergleichsweise am besten geschützten Naturgebiete Europas. Damit die einzigartige Natur des Wattenmeeres langfristig erhalten bleibt, müssen die touristischen Aktivitäten im Einklang mit dem Schutz des Wattenmeeres stehen. Touristiker und Naturschützer entwickeln derzeit gemeinsam eine Strategie für nachhaltigen Tourismus in der Wattenmeer-Region. Diese soll die touristischen Entwicklungen in naturverträgliche Bahnen lenken und sicherstellen, dass noch viele weitere Generationen die Vielfalt und Dynamik des Wattenmeeres entdecken und erleben können. Doch schon heute kann jeder Gast einen Beitrag zum naturverträglichen und nachhaltigen Wattenmeertourismus leisten: An- und Abreise mit der Bahn, Übernachtung in umweltbewussten Betrieben, Verpflegung mit bio-regionalen Produkten und rücksichtsvolles Verhalten in der Natur sind einfache und wirkungsvolle Maßnahmen, die sich auch mit Schulklassen und Gruppen leicht umsetzen lassen.



Eine verlässliche Orientierung, welche Dienstleistungen und Angebote naturverträglich sind, den Schutz des Wattenmeeres unterstützen und – bei Bildungsangeboten – den Zielen und Inhalten der Bildung für Nachhaltigkeit entsprechen, bieten verschiedene nationale und internationale Umwelt- und Nachhaltigkeitsiegel. Immer mehr Unterkünfte, Restaurants, Transportunternehmen und Bildungsanbieter lassen sich nach einem oder mehreren dieser Standards zertifizieren. Ein universelles Wattenmeer-Siegel gibt es (noch) nicht, doch die in der Wattenmeer-Region relevanten Siegel haben wir für Sie auf dieser Doppelseite zusammengestellt.

Auf den folgenden Seiten finden Sie darüber hinaus Tipps für die Planung und Organisation von rundum nachhaltigen Klassenfahrten. Und mit dem „Umwelt-Check“ (ab Seite 13) können Sie Ihre Klassenfahrt gemeinsam mit Ihren Schülern und Schülerinnen unter die Lupe nehmen und selbst beurteilen, wie „grün“ die Reise ist.

Naturverträgliche Pauschalangebote stellen wir Ihnen ab Seite 23 vor. Die ausgewählten Reisen bieten eine Unterbringung in einer nach Umwelt- bzw. Nachhaltigkeitsstandard zertifizierten Unterkunft und umfassen ein wattenmeerkundliches Lern- und Erlebnisprogramm.

Green Key

Der *Green Key* ist ein internationales Ökolabel für Beherbergungsbetriebe, Campingplätze, Restaurants und Freizeitanlagen. Die Zertifizierung beruht auf ökologischen, technischen und sozialen Kriterien, u. a. aus den Bereichen Wasser, Energie, Lebensmittel, Umweltmanagement und Mitarbeitermotivation.



Green Key

www.green-key.org

EU Ecolabel

Das *EU Ecolabel* ist das offizielle Umweltzeichen der Europäischen Union. Es kennzeichnet Produkte und Dienstleistungen von Allzweckreinigern über Campingplätze bis Teppichböden, die vergleichsweise weniger umweltbelastend sind. Nach dem *EU Ecolabel* zertifizierte Unterkünfte achten z. B. auf Energieeffizienz ihrer Gebäude, reduzieren die Verwendung von Einwegprodukten und Portionsverpackungen und kommunizieren das Umweltkonzept der Herberge. In der Wattenmeer-Region sind aktuell die niederländischen *Stayokay*-Jugendherbergen mit dem *EU Ecolabel* ausgezeichnet.



www.eu-ecolabel.de

Umwelt | Jugendherberge

Die Kennzeichnung *Umwelt | Jugendherberge* steht für Jugendherbergen des deutschen Jugendherbergswerkes (DJH), die ihr Programmangebot auf ein soziales und ökologisches Lernen ausgerichtet haben. Voraussetzung für die Auszeichnung ist neben dem nachhaltigen Bildungsprogramm auch die Verpflegung mit biologischen, regionalen und fair gehandelten Lebensmitteln. Darüber hinaus erfüllen die Häuser strenge Grenzwerte bei Wasser, Abfall, Energie und CO₂.



Umwelt | Jugendherberge

www.djh.de

Bildungspartner für Nachhaltigkeit

Als *Bildungspartner*, *-einrichtung* oder *Bildungszentrum für Nachhaltigkeit* können sich außerschulische Bildungseinrichtungen der Umweltbildung und des globalen Lernens zertifizieren lassen. Das Bildungsangebot der ausgezeichneten Einrichtungen entspricht den Zielen und Inhalten der Bildung für nachhaltige Entwicklung und die Einrichtungen selbst erfüllen eine Reihe von Umwelt- und Nachhaltigkeitskriterien. Verliehen wird das Zertifikat in Schleswig-Holstein gemeinsam vom Umwelt-, Sozial- und Bildungsministerium. Auch Hamburg und Mecklenburg-Vorpommern zeichnen Bildungsanbieter nach diesen Kriterien aus.



Bildungspartner für Nachhaltigkeit

www.schleswig-holstein.de/DE/Themen/N/nachhaltigeentwicklung.html

NACHHALTIG GUTE WATTERLEBNISSE

Praktische Tipps für „grüne“ Klassenfahrten

Nachhaltige Vor- und Nachbereitung

■ Eine rundum nachhaltige Klassenfahrt fängt mit einer guten Vorbereitung an, bei der die Schülerinnen und Schüler in die Planung einbezogen und auch die Eltern gut informiert werden. Je begeisterter die Schüler und überzeugter die Eltern vom Sinn und Zweck einer „wattenmeerfreundlichen“ Reise sind, desto höher ist die Wahrscheinlichkeit, dass geringfügig höhere Kosten oder etwas weniger Komfort zugunsten der Umwelt von allen akzeptiert werden. Eine gute Nachbereitung kann sicherstellen, dass die während der Klassenfahrt gewonnenen Erkenntnisse und Erfahrungen im Alltag der Schüler weiterwirken und weitergetragen werden. Neben der inhaltlichen Nachbereitung im Unterricht bieten sich hier auch Projekte wie eine Ausstellung in der Schule, ein Blog im Internet oder ein Beitrag für die örtliche Zeitung an.

Tipps Fach- & sachkundige Planung

- Ein umfangreiches Angebot an wattenmeerkundlichen Spielen und Aktivitäten zur Vor- und Nachbereitung von Klassenfahrten bietet die wattenmeerweite Bildungsplattform *International Wadden Sea School*. In der IWSS Lehrer-Lounge können zahlreiche Materialien für verschiedene Altersgruppen kostenlos heruntergeladen werden. Mehr Infos unter www.iwss.org.
- Die Packliste „Watt muss mit“ ab Seite 21 bietet eine hilfreiche Orientierung für die richtige Ausrüstung und praktische Umwelt-Tipps, wie Ihre Schüler und Schülerinnen schon beim Kofferpacken einen Beitrag zum Wattenmeerschutzes leisten können.



Wie „grün“ ist Ihre Klassenfahrt?

Bewerten Sie Ihre geplante Reise zusammen mit Ihren Schülern und Schülerinnen mit dem „Umwelt-Check“ ab Seite 13

Klimafreundlich unterwegs

■ Die Anreise ins Zielgebiet ist im Hinblick auf den Klimaschutz meist der größte Posten auf dem „Umweltkonto“ einer Klassenfahrt. Weil es in der Regel die günstigste und bequemste Art der An- und Abreise ist, kommen die meisten Schulklassen mit der Bahn oder mit dem Reisebus in die Wattenmeer-Region. Im Vergleich zu vielen Urlaubern, die mit dem eigenen Auto oder sogar mit dem Flugzeug anreisen, ist das schon ein wertvoller Beitrag zum Klimaschutz. Vor Ort lassen sich die meisten Regionen günstig und naturverträglich zu Fuß oder mit dem Rad erschließen. In weitläufigeren Gegenden kann auch ein (Linien-)Bustransfer zu bestimmten Ausflugszielen in Frage kommen.

Tipps Anreise mit der Bahn

Die meisten Orte in der Wattenmeer-Region sind mit öffentlichen Verkehrsmitteln zu erreichen.

- Die Deutsche Bahn bietet bei frühzeitiger Buchung oft sehr günstige Gruppentarife an. Mit dem derzeitigen Angebot *Gruppe & Spar* können Gruppen ab 6 Personen reisen und bis zu 70 % gegenüber dem Normalpreis sparen. Der Tarif ist jedoch nur begrenzt verfügbar, daher ist eine frühzeitige Buchung der Reise unbedingt empfehlenswert.
- Noch klimafreundlicher wird die Reise mit dem aktuellen Zusatzangebot *Umwelt-Plus*. Gegen einen geringen Aufpreis (zurzeit 1 € pro Person und Strecke) reisen Gruppen im Tarif *Gruppe & Spar* mit 100 % Ökostrom. Mehr Infos unter www.bahn.de/gruppen.

Tipps



Anreise mit dem Bus

- Je nach Entfernung und Zahl der Reisenden kann die Anreise mit dem Reisebus im Vergleich zu öffentlichen Verkehrsmitteln weniger CO₂ pro Person freisetzen und damit insgesamt klimafreundlicher sein. Die Plattform *natuerlich-fairreisen.de* bietet einen CO₂-Rechner*, der die Klimabelastung von verschiedenen Verkehrsmitteln für eine bestimmte Strecke und Personenzahl ermittelt. Neben den reinen Kosten können so auch die Kosten für das Klima verglichen und in die Entscheidung für eine Transportform einbezogen werden.
- Bei Busunternehmen lohnt ein Vergleich von Anbietern aus der Heimat- und Zielregion. Fragen Sie bei der Einholung von Angeboten auch nach Umweltstandards der Unternehmen. Ein einheitliches Gütesiegel für Reisebusse gibt es derzeit nicht, doch geben die Schadstoffklasse der eingesetzten Fahrzeuge oder die Information, dass die Fahrer ein Training für umweltbewusstes Fahren absolviert haben, Hinweis auf das Umweltengagement des Unternehmens.



Tipps



Mobilität vor Ort

Viele Unterkünfte vermitteln Leihfahrräder und in einigen Programmpaketen ist die Fahrradtagesmiete auch bereits inklusive. Fragen Sie bei der Buchung Ihrer Unterkunft und des Programms nach entsprechenden Angeboten.

Umweltbewusst wohnen und essen

■ Kaum ein Reiseziel bietet so viele Gruppenunterkünfte wie die Wattenmeer-Region. Über 200 Schullandheime, Jugendherbergen, Seminarhäuser und private Unterkünfte wie Heuhotels stehen für Schulklassen und andere Gruppen zur Auswahl. Die meisten Häuser sind zweckmäßig und schülergerecht ausgestattet, viele bieten modernen Wohnkomfort jenseits von Schlafsälen und Gruppenduschen und immer mehr Unterkünfte lassen sich nach Umwelt- und Nachhaltigkeitsstandards zertifizieren. Die meisten Häuser bieten eine schülergerechte Vollverpflegung an, die in zertifizierten Einrichtungen zumindest teilweise auch aus bio-regionalen Produkten besteht. Noch umweltbewusster und dabei oft sogar günstiger, allerdings auch etwas

zeitaufwendiger ist die Selbstversorgung mit regionaltypischen und biologischen Zutaten. Etliche Unterkünfte verfügen über Selbstversorgerküchen und sind bei der Beschaffung der Lebensmittel behilflich.

Eine Übersicht der Gruppenunterkünfte ab 15 Betten in der deutschen, dänischen und niederländischen Wattenmeer-Region inkl. Angabe der Verpflegungsmöglichkeiten und ggf. vorhandenen Umweltauszeichnungen wird auf der Website www.waddensea-worldheritage.org/de/wattenmeer-erleben/uebernachten angeboten.

Watt planst du?

Was mich als Lehrer an diesem Leitfaden begeistert...

Ich habe über viele Jahre lang Bildungszentren im Niederländischen, Deutschen und Dänischen Wattenmeer mit Schülern unterschiedlichen Alters besucht. Klassenfahrten ins Wattenmeer sind entdeckungsreiche Abenteuer, die spannende Möglichkeiten bieten, um Bildung für Schüler zu bereichern.

Der nun vorliegende Leitfaden hilft mir durch sorgfältig ausgewählte Angebote bei der Auswahl des Reiseziels: Das Wattenmeer ist ein gut didaktisierter Lebensraum mit langer Bildungstradition. Die Zahl der Bildungsangebote steigt stetig, doch Watt ist nicht gleich Watt, die lokalen Voraussetzungen für bestimmte thematische Schwerpunktsetzungen sind unterschiedlich.

Dieser Leitfaden schafft mir Planungshilfen: Was genau wollen wir herausfinden, wo finden wir die besten Bedingungen? Ressourcenfragen stellen sich, finanziell und inhaltlich: was vorplanen, mitnehmen, analysieren, dokumentieren, um später fundiert nachbereiten zu können? Der Leitfaden hilft mit Checklisten, Verhaltenshinweisen, Veröffentlichungstipps für eigene Reiseberichte, die Einfluss auf die Vorplanungen und den Unterricht nehmen. Ich habe z. B. noch nie versucht, mit Schülern den ökologischen Fußabdruck einer Klassenfahrt zu bestimmen...

Dabei fällt mir auf, dass viele Anregungen des Leitfadens auf Klassenfahrten in andere Lebensräume übertragbar sind. Stellenweise wird dieser Leitfaden zu einem für mich universellen Planungstool... besten Dank für den Service!

Olaf Zeiske, Lehrer an der Goethe-Schule Harburg



* CO₂-Rechner: natuerlich-fairreisen.de/co2rechner/do/calculator?execution=e2s1

Tipps



Übernachtung

- Unterkünfte, die nach einem gängigen Umweltstandard wie *Viabono* oder *Green Key* ausgezeichnet sind, das EU Umweltsiegel tragen oder als Nationalpark-Partner bzw. Bildungspartner für Nachhaltigkeit zertifiziert sind, stehen für eine umweltfreundliche und ressourcenschonende Wirtschaftsweise. Auf diese Weise tragen Sie mit Ihrer Klassenfahrt direkt zum Schutz von Umwelt und Klima bei.
- Achten Sie bei der Wahl der Unterkunft neben dem allgemeinen Preis-Leistungs-Verhältnis auch auf die Lage des Hauses: Je besser Ihre wattenmeerkundlichen Programmpunkte erreichbar sind, desto weniger Transportbedarf entsteht vor Ort. Das schont die Reisekasse und – wenn Busfahrten vermieden werden können – auch die Umwelt.

Tipps



Verpflegung

Wattenmeerkunde im Kochtopf: Leckere Rezeptideen aus der ganzen Wattenmeer-Region und Tipps zum klimafreundlichen Kochen speziell für Gruppen bietet die Rezeptekartei der *Internationalen Wattenmeerschule*. Selbstversorgung wird so zum kulinarischen Streifzug durch die Küstenkultur

und bietet gute Beispiele für umweltbewusstes Einkaufen und Kochen auch zu Hause im Alltag. Die Sammlung kann kostenlos heruntergeladen werden unter:

www.iwss.org/fileadmin/user_upload/pdfs/IWSS_Rezeptekartei_A4_online.pdf



Wattenmeerkunde
• Gurke & Radicchiosalat schneiden
• mit den Nudeln & dem Dressing mischen
• servieren

Wichtiges Wattenmeer
• Gurke & Radicchiosalat schneiden
• mit den Nudeln & dem Dressing mischen
• servieren

Wichtiges Wattenmeer
• Gurke & Radicchiosalat schneiden
• mit den Nudeln & dem Dressing mischen
• servieren



Naturverträglich Watt erleben

Wattwandern, Inselrallye, Muschelsammeln am Strand – klassische Nordseerlebnisse, die auf kaum einer Klassenfahrt fehlen. Bei geführten Wattwanderungen und begleiteten Inseltouren achten die Naturführer darauf, dass die gewählten Routen durch geeignete Gebiete verlaufen und die Aktivitäten die Natur im Nationalpark nicht stören. Wenn Sie mit Ihrer Klasse die Natur und Landschaft der Küste selbst erkunden, können Sie mit ein paar einfachen Verhaltensregeln dazu beitragen, das Wattenmeer zu schützen.

Im Folgenden haben wir eine „Hausordnung für den Nationalpark“ zusammengestellt, die Ihnen und Ihrer Klasse eine sichere Orientierung bietet, wie Sie die Natur erleben können, ohne sie zu stören.

Tipps



Programmgestaltung

- Buchen Sie wattenmeerkundliche Veranstaltungen am besten über die örtlichen Nationalpark-Häuser und Infozentren. Die Mitarbeiter und Mitarbeiterinnen kennen sich gut aus in der Natur und wissen, wo und wie Sie mit Ihrer Klasse das Wattenmeer erleben können, ohne die Natur zu stören. Eine Übersicht der Einrichtungen bietet die Website www.weltnaturerbe-wattenmeer.de
- Auch zertifizierte Nationalpark-Watt- und Gästeführer bieten qualifizierte Wattführungen an. Sie finden die privaten Wattführer in Schleswig-Holstein unter: nationalpark-partner-sh.de/index.php/natur-erleben/wattfuehrungen und in Niedersachsen unter: www.nationalpark-partner-wattenmeer-nds.de/natur-erlebnis
- Mit der Arbeitsblatt-Version der Hausordnung, in der die Symbole ohne Text abgedruckt sind, können sich Ihre Schüler und Schülerinnen das korrekte Verhalten im Nationalpark und Weltnaturerbe Wattenmeer selbst erarbeiten.
- Im Katalogteil ab Seite 19 stellen wir Ihnen beispielhafte Pauschalangebote vor, die ein umfassendes wattenmeerkundliches Programm umfassen, das von qualifizierten Mitarbeiterinnen und Mitarbeitern der Infozentren und Verbände durchgeführt wird.

HILF MIT, DAS WATT ZU SCHÜTZEN!

„Hausordnung“ im Weltnaturerbe und Nationalpark Wattenmeer

„Fußball bitte nur draußen spielen, Fenster zu ab 22 Uhr“ – in jeder Gruppenunterkunft gibt es ein paar einfache Regeln, die das Zusammenleben erleichtern und die Einrichtungen schonen. Auch im Nationalpark gibt es „Spielregeln“. Wie du helfen kannst, das Watt zu schützen und die Natur erleben kannst, ohne sie zu stören, erfährst du hier:



1. Bleib im Nationalpark auf den markierten Wegen. Beachte Schilder, die bestimmte Schutzzone, z. B. Brut- oder Rastgebiete der Vögel, kennzeichnen.



2. Geh niemals allein ins Watt oder an den Strand und bleib immer in Ufernähe! Der Schlick kann tief sein, plötzlicher Seenebel kann dir die Orientierung nehmen und die Flut kann dir den Weg zurück abschneiden. Nur mit Wattführern kann man gefahrlos weiter hinaus ins Watt und wieder zurückgehen.



3. Auf einer geführten Wattwanderung oder bei einer Seetierfangfahrt kannst du die Bewohner des Wattbodens erleben. Lass die Tiere, die du erkundest, lebend wieder frei!



4. Lass keinen Müll in der Natur zurück. Nimm alles, was du mitgebracht hast, aus der Natur auch wieder mit.



5. Pflücke in den Schutzgebieten keine Blumen, denn viele Pflanzen sind gefährdet und geschützt. Anfassen ist aber erlaubt, so lernst du die Pflanzen besser kennen.



6. Halte Abstand zu Vogelschwärmen oder Robben, wenn du am Strand oder im Watt unterwegs bist. Diese Tiere kannst du am besten mit dem Fernglas beobachten. An einigen Orten gibt es sogar Beobachtungshütten.



7. Füttere bitte keine Tiere im Watt, am Strand oder am Hafen! Brötchen und Pommes sind keine geeignete Nahrung für Vögel oder Robben.



8. Treibholz oder leere Muschel- und Schnecken- schalen, die das Meer angespült hat, darfst du als Andenken, zum Basteln, Sammeln oder Tauschen gern mit nach Hause nehmen! Aber Vorsicht: Am Strand kann auch mal gefährlicher Müll liegen. Nichts anfassen, wenn du nicht weißt, was es ist!



9. Wenn du deinen (Lenk-)Drachen mitnehmen möchtest, erkundige dich am besten vor der Klassenfahrt, ob es in der Nähe der Unterkunft geeignete Bereiche zum Drachensteigen-lassen gibt. Drachen können auf Brut- und Rastvögel nämlich wie „fliegende Vogelscheuchen“ wirken und Drachenfliegen ist deshalb nur in bestimmten Zonen erlaubt.



10. Baden ist an vielen Stellen im Wattenmeer bzw. in der Nordsee erlaubt, kann aber aufgrund von starken Strömungen an manchen Stellen lebensgefährlich sein. Finde gemeinsam mit deiner Klasse und deinem Lehrer / deiner Lehrerin heraus, wann und wo das Baden ungefährlich ist bzw. wo eine bewachte Badestelle ist und geh niemals allein zum Schwimmen!



11. Lagerfeuer sind in Schutzgebieten in der Regel nicht erlaubt. Frag am besten in deiner Unterkunft nach einer geeigneten Feuerstelle und sprich mit deiner Klasse und deinem Lehrer / deiner Lehrerin ab, ob und wann ihr Feuer machen wollt und was es dabei zu beachten gibt.



12. Verhaltet euch rücksichtsvoll gegenüber den Anwohnern und anderen Menschen, die das Wattenmeer besuchen, damit alle einen schönen Aufenthalt haben.



HILF MIT, DAS WATT ZU SCHÜTZEN!

„Hausordnung“ im Weltnaturerbe und Nationalpark Wattenmeer

Hilf mit beim Schutz des Wattenmeeres

Genau wie in der Schule und auf dem Fußballplatz gibt es auch im Weltnaturerbe und Nationalpark „Spielregeln“. Wenn du sie beachtest, kannst du die Natur erleben, ohne sie zu stören.

Schau dir die Symbole an und überlege, was sie bedeuten. Schreibe zu jedem Symbol ein paar Stichworte auf, was im Weltnaturerbe und Nationalpark Wattenmeer erlaubt ist, worauf du achten musst und was du lieber nicht tun solltest.



1.
.....
.....
.....



7.
.....
.....
.....



2.
.....
.....
.....



8.
.....
.....
.....



3.
.....
.....
.....



9.
.....
.....
.....



4.
.....
.....
.....



10.
.....
.....
.....



5.
.....
.....
.....



11.
.....
.....
.....



6.
.....
.....
.....



12.
.....
.....
.....

DER UMWELT-CHECK: WIE „GRÜN“ IST EURE KLASSENFAHRT?



Auf deiner Klassenfahrt ans Wattenmeer wirst du garantiert viel erleben. Im Nationalpark und Weltnaturerbe findest du einzigartige Natur, spannende Tiere und echte Wildnis. Wie ihr bei eurer Klassenfahrt zum Schutz des Wattenmeeres und der Umwelt beitragen könnt, erfahrt ihr in dieser Checkliste.

Dabei geht es aber nicht nur um Mülltrennung und Bio-Lebensmittel. Auch wie ihr anreist, was ihr vor Ort unternimmt, wo ihr einkauft und womit ihr euch vor und nach der Reise beschäftigt, kann zum Schutz der Wattenmeer-Region beitragen. Je besser eure Reise beim Umwelt-Check abschneidet, desto besser für das Wattenmeer!

So funktioniert's:

- Geht die einzelnen Punkte durch, überlegt, ob die Aussagen stimmen, und malt die Kreise farbig entsprechend aus:



Grün: *stimmt voll*



Gelb: *stimmt (mindestens zur Hälfte)*



Rot: *stimmt nicht*

- Wenn eine Aussage auf eure Klassenfahrt nicht zutrifft, lässt du den Kreis weiß.
- Je mehr Punkte du mit „grün“ beantworten kannst, desto umweltverträglicher und „nachhaltiger“ ist eure Klassenfahrt. Überlegt gemeinsam, ob ihr bei den gelben und roten Punkten noch etwas verbessern könnt!

Die Vorbereitung



Ihr überlegt gemeinsam mit eurem Lehrer/eurer Lehrerin, wie ihr die Klassenreise so umweltfreundlich und naturverträglich wie möglich gestalten könnt.



Ihr befasst euch im Unterricht mit dem Thema Wattenmeer und sammelt Fragen rund um die Natur, Kultur und den Schutz des Wattenmeeres, die ihr vor Ort klären wollt.



Ihr besprecht die „Hausordnung im Nationalpark“ und überlegt, wie ihr vor Ort die Regeln als Klasse am besten umsetzen könnt.



Ihr nutzt die „Watt muss mit?“-Packliste und beachtet die Umweltschritte.



TIPP

Auf www.weltnaturerbe-wattenmeer.de und www.nationalpark-wattenmeer.de findet ihr viele Infos rund um das Wattenmeer. Die Internationale Wattenmeerschule (www.iwss.org) bietet in der „Lehrer-Lounge“ kostenlose Wattenmeer-Spiele und Bestimmungshilfen an (die kann sich euer Lehrer/eure Lehrerin runterladen) und beim WWF könnt ihr Unterrichtsmaterial und Poster bestellen: www.wwf.de/watt



An- und Abreise, Transport vor Ort

Viele Orte in der Wattenmeer-Region sind mit öffentlichen Verkehrsmitteln, also Zügen und Linienbussen, gut zu erreichen. Und mit den günstigen Angeboten für Gruppen ist Zugfahren oft sogar preiswerter als die Fahrt mit dem Reisebus. Was besser für die Umwelt und das Klima ist, hängt von mehreren Faktoren ab. Auf jeden Fall lohnt sich ein Vergleich!

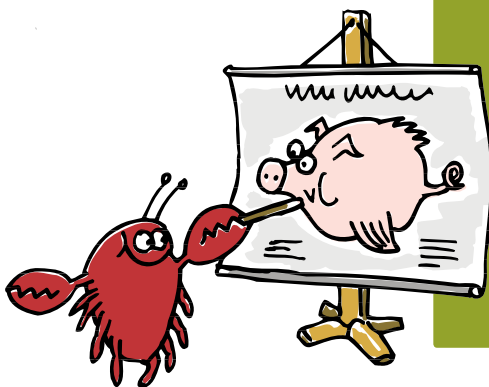


Ihr vergleicht bei der Wahl zwischen Reisebus und Zug neben den Kosten auch die Menge an klimaschädlichem CO₂, das bei der Fahrt entsteht. Je weniger CO₂ entsteht, desto klimafreundlicher ist die Reise. Dann könnt ihr die Kosten für euer Portemonnaie und die Kosten für das Klima abwägen und euch für ein Verkehrsmittel entscheiden. Hier findet ihr einen CO₂-Rechner:

natuerlich-fairreisen.de/co2rechner/do/calculator?execution=e2s1



Vor Ort geht ihr zu Fuß, fahrt mit dem Fahrrad oder nutzt den Linienbus.



TIPP

Die Hinfahrt könnt ihr prima nutzen, um euch schon mal auf das Wattenmeer einzustimmen. Dafür könnt ihr im Unterricht oder zu Hause z. B. Quartettspiele mit Wattenmeertieren basteln, euch ein kniffliges Quiz rund um die Lebensräume des Wattenmeeres ausdenken oder kurze Referate über Themen wie Ebbe und Flut vorbereiten. Auf der Rückfahrt könnt ihr dann das Erlebte und Gelernte noch einmal „Revue passieren lassen“: Macht das Quiz von der Hinfahrt noch einmal und vergleicht eure Ergebnisse, erzählt euch gegenseitig eure schönsten und schrecklichsten Erlebnisse während der Klassenfahrt oder schreibt kleine Zeitungsartikel über eure Klassenfahrt, aus denen ihr später einen Artikel auswählt und an die Lokalzeitung schickt.

Unterkunft und Verpflegung

Viele Gruppenunterkünfte in der Wattenmeer-Region achten auf die Umwelt und trennen z. B. den Müll, verwenden schon LED-Lampen oder kochen mit Produkten aus der Region. Besonders umweltfreundliche Unterkünfte erkennt ihr an bestimmten Umweltsiegeln. Dazu zählen der *Grüne Schlüssel*, das europäische *Ecolabel*, *Viabono*, *Nationalpark-Partner* und *Bildungspartner für Nachhaltigkeit*.



Bei der Wahl der Unterkunft achtet ihr auf ein Umweltsiegel.



Wenn eure Unterkunft kein Umweltsiegel hat, fragt ihr vorab, ob eure Gruppe bei den Mahlzeiten Produkte aus der Region und/oder aus biologischem Anbau bekommen kann.



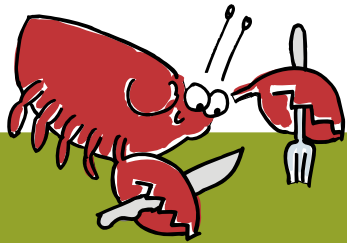
Ob mit oder ohne Umweltsiegel: Wenn ihr vor Ort seid, trennt ihr euren Müll, achtet darauf, das Licht nicht unnötig lange brennen und Wasser nicht unnötig lange laufen zu lassen, nehmt euch bei den Mahlzeiten nur so viel auf den Teller, wie ihr auch essen könnt, füllt euch Getränke für unterwegs in eure mitgebrachten Flaschen ab und nutzt eure Brotdosen für das Lunchpaket.



Wenn ihr euch selbst verpflegt, überlegt ihr vor der Klassenfahrt, welche Gerichte lecker, typisch für die Region und mit regionalen und saisonalen Zutaten einfach zu kochen sind.



Ihr kauft die Zutaten vor Ort ein bzw. bestellt vorab beim örtlichen Kaufmann, Bioladen oder Hofladen.



TIPP

Kulinarisch Watt erleben – In der Rezeptkartei der Internationalen Wattenmeerschule findet ihr eine Vielzahl von leckeren und regionstypischen Rezepten für die Selbstverpflegung auf Gruppenreisen. Und mit den Tipps zum klimafreundlichen Kochen könnt ihr schon in der Küche helfen, das Klima zu schützen! Die Kartei gibt es kostenlos als PDF unter:
www.iwss.org/fileadmin/user_upload/pdfs/IWSS_Rezeptkartei_A4_online.pdf



Programm und Aktivitäten vor Ort

In der Wattenmeer-Region könnt ihr einzigartige Natur und echte Wildnis erleben. Bei einer Klassenfahrt ans Wattenmeer darf also eine naturkundliche Wattwanderung auf keinen Fall fehlen. Die örtlichen Nationalpark-Häuser, Naturschutzverbände oder Nationalpark-Wattführer bieten tolle Wattenmeer-Expeditionen an. Viele dieser Veranstaltungen können sogar über die Unterkunft gebucht werden. Aber auch die Geschichte der Region bietet mit Walfang, Wikingern und Piratenabenteuern viel Stoff für spannende Entdeckungsreisen.

Und Freizeit am Strand, auf dem Bolzplatz oder am Kickertisch darf natürlich auch nicht fehlen!



Ihr bucht direkt über die Unterkunft ein Programmpaket mit spannenden Wattenmeer-Veranstaltungen, die vom örtlichen Nationalpark-Haus, Naturschutzverbänden oder Nationalpark-Wattführern angeboten werden.



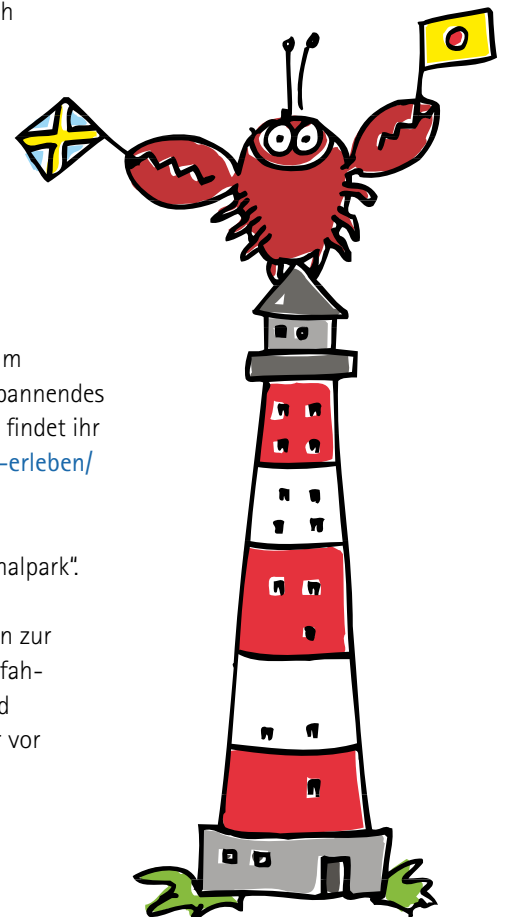
Wenn eure Unterkunft kein Programmpaket anbietet, erkundigt ihr euch im örtlichen Nationalpark-Haus oder Infozentrum nach Angeboten für Schulklassen und stellt euch selbst ein spannendes Programm zusammen. Eine Übersicht aller Infoeinrichtungen findet ihr hier: www.waddensea-worldheritage.org/de/wattenmeer-erleben/infozentren



Ihr beachtet bei allen Aktivitäten die „Hausordnung im Nationalpark“.



Ihr sucht im Internet oder in Reiseführern nach Informationen zur Geschichte und Kultur eurer Zielregion. Gab es berühmte Seefahrer? Haben Wikinger dort gelebt? Gibt es besondere Feste und Bräuche, die ihr zu Hause nicht kennt? Überlegt euch, wie ihr vor Ort mehr darüber herausfinden könnt.





TIPP

Mit dem Schülerheft *Das Watt steckt voller Wunder* lernt ihr 25 Tiere, Pflanzen und Strukturen des Wattenmeeres kennen und könnt euer Wissen als Watt-Experte testen. Ihr bekommt das Heft in allen Nationalpark-Häusern oder könnt es vorab bestellen. Mehr Infos und „Blick ins Buch“:

🔗 www.wwf.de/watt/bildung

Nachbereitung

Wenn ihr wieder zu Hause seid, bleiben euch die Erinnerungen an die Reise sicherlich noch lange im Gedächtnis. Als Wattenmeer-Experten könnt ihr nun viele Fragen beantworten, die vor der Reise noch große Rätsel waren! Und für die Umwelt und das Wattenmeer könnt ihr euch auch nach der Reise engagieren.



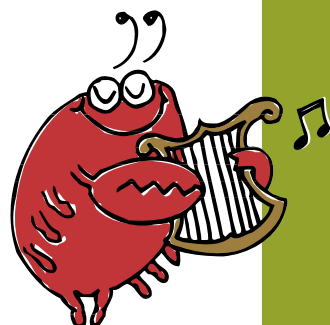
Ihr geht noch einmal die verschiedenen Punkte der Checkliste durch und überlegt, was ihr bei der nächsten Klassenreise noch besser machen könnt, um die Umwelt zu schonen. Guckt euch dafür auch noch mal die „Hausordnung im Nationalpark“ an und diskutiert, ob ihr euch an alle Punkte gehalten habt.



Ihr überlegt gemeinsam, wie ihr auch von zu Hause aus den Wattenmeerschutzes unterstützen und die Umwelt schonen könnt. Viele Tipps dafür findet ihr z. B. auf 🔗 www.young-panda.de.

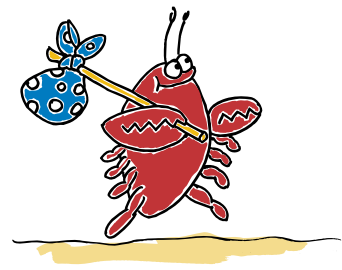
TIPP

Dokumentiert eure Klassenfahrt und berichtet darüber in der Schule, im Internet oder in der Zeitung. So könnt ihr auch eure Eltern und Mitschüler vom Wattenmeer begeistern und ihnen zeigen, wie sie sich für den Schutz des Wattenmeeres engagieren können. Außerdem ist es für eine schöne Erinnerung an die Reise. Wenn ihr auf euren Wattenmeer-Streifzügen Fotos der Tiere, Pflanzen, Landschaften und sonstigen Entdeckungen macht, dazu ein Expeditions-Tagebuch schreibt und vielleicht noch den Wattführer um ein Interview zum Wattenmeerschutzes bittet, habt ihr am Ende eurer Klassenfahrt viel Material für eine kleine Ausstellung in der Schule, einen Bericht auf eurer Schul-Website oder einen Artikel in der örtlichen Zeitung.



WATT MUSS MIT

Packliste für Wattenmeer-Klassenfahrten



■ Mit der richtigen Ausrüstung kann deine Klassenfahrt ans Wattenmeer bei jedem Wetter ein voller Erfolg werden. Die Packliste hilft dir, an alles zu denken. Und die Umwelttipps verraten Dir, wie du schon beim Kofferpacken helfen kannst, die Umwelt und das Wattenmeer zu schützen. Nimm auf jeden Fall wetterfeste Kleidung und genügend Wechselsachen mit, da Wattenmeerexkursionen schlickig und nass sein können!

Exkursionsausrüstung

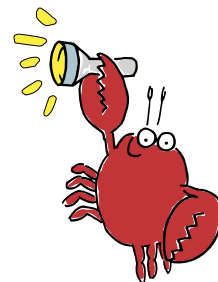
- Tagesrucksack _____
- Trinkflasche _____
- Brotdose _____
- Fernglas _____
- Lupe _____
- Tüte / Box für Strand- & Wattfunde _____

UMWELTTIPP – Brotdose und Trinkflasche statt Plastikmüll

Langlebige Brotdosen und Trinkflaschen z. B. aus Edelstahl sehen nicht nur nach echter Exkursionsausrüstung aus, sondern sparen auch jede Menge Plastiktüten und Verpackungsmüll. Viele Unterkünfte bieten Getränke zum Abfüllen an und Leitungswasser zum Nachfüllen gibt es überall.

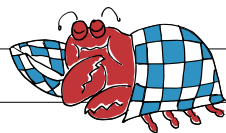
Wusstest du, dass ...

... es bis zu 400 Jahre dauern kann, bis Plastik auf Sandkorngröße zerfallen ist? Und dann ist es immer noch nicht weg! Mikroskopisch kleine Plastikteile sammeln sich überall auf der Erde und im Meer an. In manchen Meeresgebieten treiben sogar riesige Inseln aus Plastikmüll. Für Fische und Vögel, die glitzernde Plastikteile mit Nahrung verwechseln, kann der schwimmende Müll lebensgefährlich sein.



Kleidung & Wetterausrüstung

- Unterwäsche _____
- Socken _____
- Schlafanzug _____
- kurze Hosen _____
- lange Hosen _____
- T-Shirts _____
- Pullover, Sweatshirts und _____
- Jacke (warm & wetterfest) _____



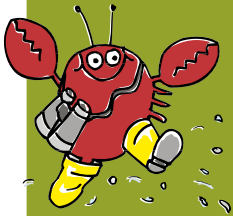
UMWELTTIPP – „Saubere“ Kleidung

Kleidung wird oft aus umweltschädlichen Materialien, z. B. aus Plastik und PVC, und unter ganz schlechten Arbeitsbedingungen produziert. Es gibt aber auch „saubere“ Kleidung, die besser für die Umwelt ist: T-Shirts aus Bio-Baumwolle, Jeans, die das *Fair Trade*-Logo tragen und zu fairen Bedingungen hergestellt werden, oder Fleecejacken aus recycelten Plastikflaschen. Wenn du neue Sachen kaufst, achte mal auf diese Siegel. So kannst du mit coolen Sachen wirksam helfen, die Umwelt zu schützen.



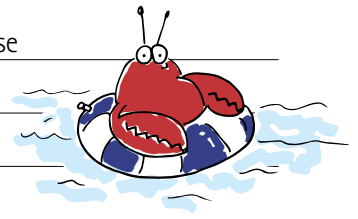
UMWELTTIPP – Gummistiefel aus Kautschuk

Falls du für die Klassenfahrt ein paar neue Gummistiefel kaufst, achte mal darauf, ob du Stiefel aus Kautschuk findest. Die enthalten keine giftigen Weichmacher und sind bei der Entsorgung viel weniger umweltschädlich als Stiefel aus PVC. Am besten ist Naturkautschuk, der wird aus nachwachsenden Rohstoffen – nämlich Kautschukbäumen – gewonnen.



Kleidung & Wetterausrüstung (Fortsetzung)

- Regenjacke & Regenhose
- feste Schuhe
- Hausschuhe
- evtl. Badeschuhe
- Gummistiefel (im Sommer nicht nötig)
- Kopfbedeckung (Sonne / Wind)
- Badebekleidung
- ggf. Mütze, Schal und Handschuhe



Körperpflege

- Duschgel und Shampoo
- Zahnbürste und Zahnpasta
- Deo
- Sonnencreme
- Handtücher



UMWELTTIPP – Duschen mit Ökosiegel

Achte beim nächsten Kauf von Duschgel, Shampoo etc. mal darauf, ob du Produkte mit dem EU Ökosiegel findest. Diese Produkte sind leichter biologisch abbaubar als andere und belasten das Abwasser weniger. Das ist gut für den Schutz der Gewässer und damit auch für das Wattenmeer – sogar wenn du zu Hause duschst!

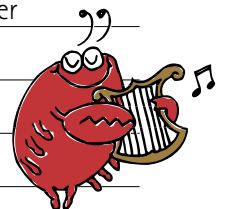
Dokumente und Medikamente

- Kinderausweis / Reisepass
- Krankenversicherungskarte
- Impfpass (Kopie)
- Regelmäßig einzunehmende Medikamente
- ggf. Reisetabletten



Sonstiges

- ggf. Bettwäsche oder Schlafsack
- Brille / Sonnenbrille
- Taschentücher
- Schreibutensilien (Papier, Notizbuch, Stifte)
- evtl. Musikinstrument & Liederbücher
- Taschengeld
- Briefmarken
- evtl. Fotoapparat
-
-
-
-



...

BEISPIELHAFT NACHHALTIGE WATTERLEBNISSE

im Pauschalpaket

■ Wer mit wenig Aufwand eine „wattenmeerfreundliche“ Klassenreise mit vielfältigem Bildungsprogramm organisieren möchte, findet auf den folgenden Seiten 14 Angebote verschiedener Veranstalter, die mit gutem Beispiel vorangehen*.

Alle Angebote umfassen die Unterbringung in einer nach Umwelt- bzw. Nachhaltigkeitsstandards zertifizierten Unterkunft und bieten ein mehrtägiges wattenmeerkundliches Programm.



Nachhaltigkeit

Der Nachhaltigkeits-Check gibt Auskunft über die Umwelt- bzw. Nachhaltigkeitsstandards, nach denen die jeweiligen Unterkünfte zertifiziert sind. Aufgeführt werden hier auch weitere Nachhaltigkeitsaspekte der einzelnen Angebote. Auf den Seiten 6 & 7 werden die verschiedenen Siegel näher erläutert.



Zielgruppe

Die Angabe der Zielgruppe dient zur Orientierung, für welche Altersgruppe die jeweiligen Angebote grundsätzlich geeignet sind. Bei der Durchführung vor Ort findet bei allen Programmen eine Anpassung an das Alter und Leistungsniveau der Schüler statt.



Preis

Die Preisangabe versteht sich als Richtwert pro Person und bezieht sich auf einen fünftägigen Aufenthalt (4 Nächte) mit Vollpension, Programmpaket sowie Transport vor Ort (Stand Frühjahr 2015). In der Rubrik „Leistungen“ werden die Bestandteile der jeweiligen Angebote im Detail aufgeführt. Nicht enthalten sind die Kosten für die An- und Abreise. Bitte erfragen Sie die jeweils aktuellen Preise direkt bei den genannten Anbietern.



Kontakt

Unter den angegebenen Kontaktadressen erhalten Sie weitere Infos sowie aktuelle Angebote zu den jeweiligen Reisen. Bitte beachten Sie, dass bei einigen Reisen die Unterkunft und das Programm von verschiedenen Anbietern angeboten und separat gebucht werden müssen. Geben Sie bei Ihrer Anfrage am besten jeweils an, dass Sie sich auf die Infos in der vorliegenden Planungshilfe beziehen.



* Alle Angaben ohne Gewähr.

Die Zusammenstellung der Angebote basiert auf den Angaben der jeweiligen Anbieter und versteht sich ohne Gewähr für die Richtigkeit und Vollständigkeit der Informationen. Hauptkriterium für die Aufnahme der Angebote in diese Zusammenstellung war die Unterbringung der Gruppe in einer nach Umwelt- bzw. Nachhaltigkeitsstandards zertifizierten Unterkunft in Verbindung mit einem buchbaren wattenmeerkundlichen Programmangebot. Zahlreiche weitere Einrichtungen in der Wattenmeer-Region bieten hochwertige und z.T. BNE-zertifizierte Bildungsangebote. Eine Übersicht aller Wattenmeerezentren findet sich auf:

🔗 www.weltnaturerbe-wattenmeer.de



ESBJERG (DK)

Fische, Watt & Seehunde



Die dänische Hafenstadt Esbjerg ist Ausgangspunkt dieser Entdeckungsreise in die nördlichste Region des Wattenmeeres. Unter fachkundiger Führung von MitarbeiterInnen des Fischerei- und Seefahrtsmuseums erleben die Schüler und Schülerinnen das Watt vor Esbjerg, erkunden Muschelbänke, lernen beim Leeren von Reusen die Unterwasserwelt kennen und untersuchen die Vielfalt der Lebewesen im Watt-Labor. In der Ausstellung des Museums geht es entlang der Aquarien auf „Tauchstation“ in die Lebensräume der Nordsee und in die Geschichte der Seefahrt und Fischerei. Im großen Außenbecken lassen sich Seehunde hautnah beobachten. Ein Ausflug zur nahe gelegenen Insel Fanø, eine Fischkutter-Tour oder ein Besuch des Bernsteinmuseums können weitere Schwerpunkte setzen. Das Spiel- und Sportangebot rund um die Jugendherberge rundet das Freizeitprogramm ab.

Programmbausteine (Auszug)

- Wattwanderung mit Reusen-Programm
- Watt unter der Lupe: Watt-Tiere erforschen im Watt-Labor
- Ausstellungserkundung im Fischerei- und Seefahrtsmuseum

Die Veranstaltungen werden vom Fischerei- und Seefahrtsmuseum angeboten. Zusätzlich zum oder anstelle des Watt-Labor-Programms kann auch ein spezielles Laborprogramm zur Biologie der Fische gebucht werden. Weitere Informationen und Buchung s. Kontakt.

Unterkunft und Verpflegung

- 193 Betten in Mehrbettzimmern, separate Leiterzimmer
- Vollpension

Anreise

Mit der Bahn zum Bahnhof Esbjerg, weiter per Stadtbus zum Hostel

Leistungen

- 4 Übernachtungen
- Schüलगerechte Vollverpflegung
- Programm mit fachkundiger Führung durch MitarbeiterInnen des Fischerei- und Seefahrtsmuseums
- Leihfahrräder an zwei Tagen

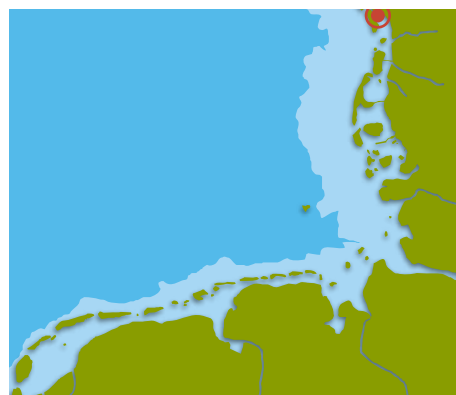


Vadehavets
Formidlerforum

 **Fischerei- und Seefahrtsmuseum**
Saltvandsakvariet - Tarphagevej 2
DK - 6710 Esbjerg V
 0045 76 122000
 0045 76 122010
 fimus@fimus.dk
 www.fimus.dk



Fiskeri- og Søfartsmuseet
Saltvandsakvariet. Esbjerg



Nachhaltigkeits-Check

- Unterkunft ausgezeichnet mit dem *Grünen Schlüssel*



Grundschule, Mittelstufe



Ab 167,-€



Danhostel Esbjerg Vandrerhjem

Gl. Vardevej 80
DK - 6700 Esbjerg
 0045 75 124258
 0045 75 136833
 esbjerg@danhostel.dk
 www.esbjerg-danhostel.dk



RIBE (DK)

Seehunde, Watt & Wikinger



■ Ausgangspunkt für diese spannende Safari im dänischen Nationalpark Wattenmeer ist die „Wikingerstadt“ Ribe. Mit dem Fahrrad geht es an einem Tag durch die Marschlandschaft ans Watt, wo die Schülerrinnen und Schüler unter fachkundiger Führung von Mitarbeitern des Wattenmeerzentrums Vester Vedsted auf eine Wattexkursion aufbrechen. Hautnahe Naturbegegnungen stehen dabei ebenso auf dem Programm wie interessante Fakten rund um das Leben im und am Watt. Wer diese Reise um Einblicke in die Geschichte der Wikinger bereichern will, findet dafür in Ribe zahlreiche Angebote. Die Spiel- und Sportangebote der Jugendherberge in Ribe runden das Pro-gramm mit tollen Freizeitaktivitäten für drinnen und draußen ab.

Unterkunft und Verpflegung

- 170 Betten, Vier- bis Fünfbettzimmer, separate Leiterzimmer
- Vollpension

Anreise

Mit der Bahn über Niebüll nach Ribe, weiter zu Fuß (ca. 500 m)



Leistungen

- 4 Übernachtungen
- Schülergerechte Vollverpflegung
- Leihfahrräder an zwei Tagen
- Wattexkursion unter fachkundiger Führung durch Mitarbeiterinnen des Wattenmeerzentrums Vester Vedsted



Programmbausteine (Auszug)

- Wattexkursion
- Fahrradtour im Nationalpark Wattenmeer

Die Wattexkursion wird vom Wattenmeerzentrum in Vester Vedsted angeboten. Mehr Infos, weitere Programmbausteine und Buchung siehe Kontakt.



Vadehavets
Formidlerforum

➔ **Vadehavscentret**
Okholmvej 5
Vester Vedsted
DK – 6760 Ribe
☎ 0045 75 446161
@ info@vadehavscentret.dk

VADEHAVSCENTRET



✓ Nachhaltigkeits-Check

- Unterkunft ausgezeichnet mit dem *Grünen Schlüssel*



Grundschule, Mittel- & Oberstufe



Ab 170,- €
2 Lehrerfreiplätze pro 20 Teiln.



Danhostel Ribe
Skt. Pedersgade 16
DK – 6760 Ribe
☎ 0045 75 420620
☎ 0045 75 424288
@ ribe@danhostel.dk
🌐 www.danhostel-ribe.dk



SYLT

Naturerlebnis auf Deutschlands nördlichster Insel



■ *Hautnahe Watterlebnisse und vielfältige Lern- und Erholungsmöglichkeiten bietet eine Klassenfahrt ins BNE-zertifizierte Schullandheim Gerd-Lausen-Haus auf Sylt. Dünen, Strand und Watt liegen hier fast direkt vor der Haustür und laden zu spannenden Forschungsreisen in die Lebensräume des Wattenmeeres ein. Direkt im Schullandheim betreibt die Schutzstation Wattenmeer eine „Wattwerkstatt“ mit Info-, Forschungs- und Kreativangeboten. Zahlreiche Drinnen- und Draußenangebote des Hauses wie eine eigene Kegelbahn, ein professionelles Radio- und Musikstudio, Fußballfeld und Lagerfeuerplatz runden das Freizeitprogramm ab.*

Unterkunft und Verpflegung

- 220 Betten in Vier- bis Zehnbettzimmern, Einzel- oder Doppelzimmer für die Gruppenleitung
- Vollpension

Leistungen

- 4 Übernachtungen im Schullandheim
- Schülergerechte Vollverpflegung mit drei Mahlzeiten täglich (Frühstück und Abendessen als Buffet)
- Programm laut Programmbeispiel (inkl. Transfer vor Ort)



Anreise

Mit der Bahn bis Westerland / Sylt, weiter per Bus nach Rantum Nord



Programmbausteine (Auszug)

- Naturkundliche Wattwanderung
- Forschungs- und Kreativprogramm in der „Wattwerkstatt“
- Nacht-Erlebniswanderung
- Schifffahrt zu den Seehundsbänken
- Ausflug in die Kulturgeschichte der Insel
- Freizeitangebote im Schullandheim

Alternative Programmbausteine sowie umfangreiche Freizeitangebote können vorab und /oder vor Ort über das Schullandheim gebucht bzw. reserviert werden.



✓ Nachhaltigkeits-Check

- Bildungspartner für Nachhaltigkeit
- Grundschule, Mittel- & Oberstufe
- € Ab ca. 140,- € (Hauptsaison)

ADS-Grenzfriedensbund e. V.

Marienkirchhof 6
24937 Flensburg

☎ 0461 869319

☎ 0461 869320

@ buchung@ads-sylt.de

🌐 www.ads-sylt.de



HALLIG HOOGE

Prima Klima im Weltnaturerbe Wattenmeer



Mitten im Weltnaturerbe und Nationalpark Schleswig-Holsteinisches Wattenmeer beschäftigen sich die Schüler und Schülerinnen mit den Ursachen und Folgen des Klimawandels für das Ökosystem Wattenmeer und für die Menschen der Küste. Sie erkunden die Tier- und Pflanzenwelt des Wattenmeeres, tauchen ein in das Leben auf der Hallig und setzen sich mit Fragen der Klimagerechtigkeit, alternativen Energieformen und Küstenschutzstrategien auseinander. Eine besondere Lernerfahrung bietet die „klimagerechte Selbstversorgung“ der Gruppe: Die Schüler bereiten nach besonders klimafreundlichen Rezepten die Mahlzeiten selbst zu und erfahren dabei, wie sie schon in der Küche zum Klimaschutz beitragen können. Buchbar (auch als dreitägiger Kurs) von März bis September.

Programmbausteine (Auszug)

- Natur- und kulturkundliche Halligführung
- Vortrag „Die Nordsee hat Fieber“
- Workshop zur Klimagerechtigkeit
- Naturkundliche Wattexkursion
- Sandbankwanderung oder Seetierfangfahrt
- Klimawandel-Küstenschutz-Rollenspiel

Optional können weitere Programmbausteine gebucht werden. Mehr Infos unter:

www.schutzstation-wattenmeer.de/unsere-stationen/hooge/veranstaltungen-watt-erleben

Unterkunft und Verpflegung

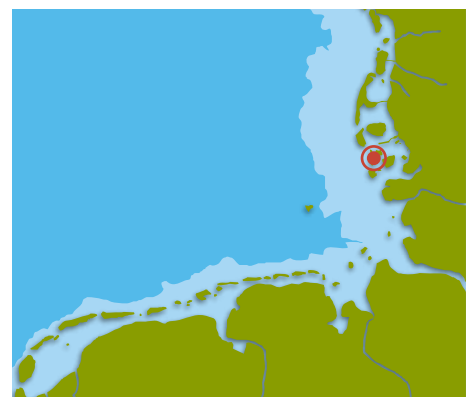
- 24 Betten in Einzel-, Doppel und Mehrbettzimmern, teilweise barrierefrei
- „Klimagerechte Selbstversorgung“ in gut ausgestatteter Selbstversorgerküche

Anreise

Anreise bis Bredstedt mit der Bahn, dann Bus bis Schlüttsiel und weiter mit der Fähre

Leistungen

- Unterbringung im Nationalpark-Seminarhaus Hooge (inkl. Kurtaxe und Gepäcktransport)
- Alle Nahrungsmittel und Rezepte zur „klimagerechten Selbstversorgung“ mit drei Mahlzeiten pro Tag
- Programmpaket mit fachkundiger Führung durch MitarbeiterInnen der Schutzstation Wattenmeer
- Ein Freiplatz pro 20 zahlenden TeilnehmerInnen



Nachhaltigkeits-Check

- Bildungspartner für Nachhaltigkeit
- Klimagerechte Küche
- Regenerative Energieversorgung



Mittelstufe, Oberstufe



Ab 195,- €

Hinweis

Die Schutzstation Wattenmeer bietet auch in den Seminarhäusern auf Hallig Langeneß und am Leuchtturm Westerhever nachhaltige Naturerlebnisse für Gruppen an. Mehr Infos unter:

www.schutzstation-wattenmeer.de/seminarhaeuser



Schutzstation Wattenmeer Hallig Hooge | Nationalpark-Seminarhaus Hanswarft 2

25859 Hallig Hooge

04849 229

hooge@schutzstation-wattenmeer.de



Naturschutzgesellschaft Schutzstation Wattenmeer e.V.

Hafenstraße 3

25813 Husum

04841 668530

buchung@schutzstation-wattenmeer.de

WESTERHEVER

Watt erleben vor und hinter dem Deich



■ Tolle Naturerlebnisse und nachhaltige Lernerfahrungen bietet eine Klassenfahrt nach Westerhever. Das mehrfach zertifizierte Schullandheim Alte Schule ist eine ideale Ausgangsbasis für Erkundungen der nahe gelegenen Salzwiesen, Wattflächen und Marschgebiete. Das Programmangebot der Schutzstation Wattenmeer wurde speziell nach den Kriterien einer Bildung für Nachhaltigkeit entwickelt: Selbständiges Entdecken und Bewerten, vielfältige Methoden und verschiedene Perspektiven fördern die Sach- und Handlungskompetenz der Schülerinnen und Schüler. Das große Außengelände des Schullandheims bietet mit Bolzplatz, Theaterbühne, Feuerstelle, Slackline, Kletterbäumen und vielem mehr tolle Möglichkeiten zur Freizeitgestaltung und die große Sandbank vor Westerhever lädt zum Baden und Strandgutsammeln ein.

Unterkunft und Verpflegung

- 73 Betten in Zwei- bis Sechsbettzimmern, separate Leiterzimmer
- Vollpension
- Selbstverpflegung auf Anfrage

Anreise

Mit der Bahn nach Husum und weiter per Linienbus nach Westerhever. Alternativ über Bad St. Peter-Ording und per Charterbus zur Alten Schule.

Leistungen

- 4 Übernachtungen
- Schülergerechte Vollverpflegung mit bio-regionalen Produkten
- Programm mit fachkundiger Führung durch MitarbeiterInnen der Schutzstation Wattenmeer
- 2 Lehrerfreiplätze pro 20 SchülerInnen



Hinweis

Auch für SchülerInnen der Oberstufe bietet die Schutzstation Wattenmeer Programmangebote.

🔗 www.schutzstation-wattenmeer.de/unsere-stationen/westerhever

Kreativangebote der Sandskulpturenwerkstatt SANDIEK bieten eine sinnvolle Ergänzung des Programms. Mehr Infos:

🔗 www.alte-schule-westerhever.de/sandiek.html

Schutzstation Wattenmeer Westerhever

Am Leuchtturm
25881 Westerhever

☎ 04865 298

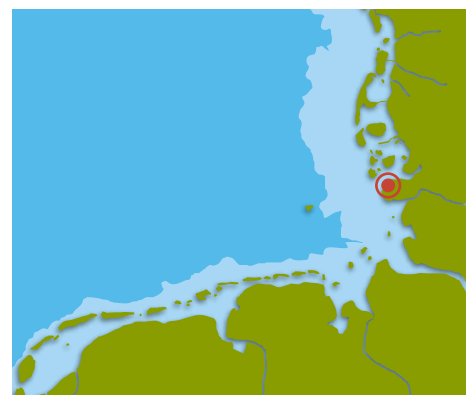
@ westerhever@schutzstation-wattenmeer.de



Programmbausteine (Auszug)

- BNE-Wattexkursion
- BNE-Salzwiesenexkursion
- BNE-Vogelzugexkursion
- Je ein Schülerheft „Das Watt steckt voller Wunder – Auf Entdeckungsreise im Nationalpark und Weltnaturerbe“ pro SchülerIn

Die Veranstaltungen werden von der Schutzstation Wattenmeer am Leuchtturm Westerhever angeboten. Mehr Infos, weitere Programmbausteine und Buchung unter www.schutzstation-wattenmeer.de/unsere-stationen/westerhever/seminarhaus/angebot



Nachhaltigkeits-Check

- Nationalpark-Partner
- Viabono-zertifiziert
- Programm BNE-zertifiziert



Grundschule, Mittelstufe



Ab 120,- €



Schullandheim Westerhever – Alte Schule

Dorfstr. 3
25881 Westerhever

☎ 04865 210

@ Kontakt@Alte-Schule-Westerhever.de

🔗 www.alte-schule-westerhever.de

KOTZENBÜLL

Mit allen Sinnen Watt erfahren



Mitten auf der Halbinsel Eiderstedt liegt der Mars Skipper Hof. Rund um den reetgedeckten historischen „Haubarg“ laden über 80 Spielstationen zur Sinnesschulung und Wahrnehmungsförderung nach Hugo Kükelhaus dazu ein, die eigenen Sinneskräfte kennenzulernen und auszuprobieren. Der phänomenologische Ansatz ermöglicht ein direktes Erleben der Naturzusammenhänge auch für Menschen, denen aufgrund von Handicaps der Zugang oft schwerfällt. Bei uns wird Inklusion gelebt.

Praktisch für unsere Rollstuhl fahrenden Gäste ist der Tiralo-Rollstuhl. Mit dem Tiralo kann ein Rollifahrer bequem über den Strand und ins Watt gelangen und Wasser, Watt und Sand hautnah erleben.

Programm

Wir möchten in unserem barrierefreien Angebot den Besuchern die Naturlandschaft des Wattenmeeres nahebringen. Zuerst wird das Erfahrungsfeld erkundet und der historische Hof in Bezug zur Landschaft betrachtet. Eine Wattwanderung, ein Ausflug ins fußläufig gelegene Multimar und eine Vertiefung des Themenkomplexes rund um das Wattenmeer mit unserer Meereskundlerin sind enthalten.

Unterkunft und Verpflegung

- Tagesaufenthalt im Haubarg
- 36 Betten in Zwei- bis Sechsbettzimmern im separaten Schlafgebäude (barrierefrei)
- Zwei große, rolligerechte Bäder mit Pflegeleiege
- Vollverpflegung mit regionalen, biologischen und saisonalen Produkten
- Tee aus fairem Handel
- Apfelsaft (alte Sorten) aus unserem Obstgarten

Anreise

Mit der Bahn bis Tönning.
Vom Bahnhof bis zum Mars Skipper Hof sind es 2,6 Kilometer Fußweg.
Gern bieten wir einen Shuttleservice fürs Gepäck an.

Leistungen

- 4 Übernachtungen
- Vollverpflegung, Obst und Getränke
- Frisches, nachhaltig verpacktes Lunchpaket bei Bedarf
- Eine geführte Wattwanderung
- Tiralo-Rollstuhl wird gern zur Verfügung gestellt
- Ein Ausflug ins Multimar Wattforum mit Führung
- Individuelles Angebot zur Sinnesschulung und Wahrnehmungsförderung
- Bildungsprogramm zum Weltnaturerbe



Nachhaltigkeits-Check

- Viabono-zertifiziert
- Nationalpark-Partner
- Bioland-zertifiziert
- Schlafgebäude in Ökobauweise



Grundschule, Mittelstufe



Ab 148,- €



Erfahrungsfeld Mars Skipper Hof Ein Garten für die Sinne e.V.

Gardinger Chaussee 3
25832 Kotzenbüll

☎ 04861 617480

📠 04861 617479

@ info@eingartenfuerdiesinne.de

🌐 www.eingartenfuerdiesinne.de

Hinweis

Teambildende Übungen und Fortbildungen bieten wir auch für Berufsfachschulen und im Rahmen der Erwachsenenbildung an.



TÖNNING

Watt komplett – Forschen für Entdecker



Fachkundig betreut von MitarbeiterInnen des Umweltstudienplatzes in der Jugendherberge Tönning gehen die Schüler und Schülerinnen dem Wattenmeer buchstäblich auf den Grund. Sie erkunden auf einer Wattexkursion die spannende Welt der Wattbodens, gehen im Wasserlabor auf mikroskopische Entdeckungsreise und erleben im Nationalpark-Zentrum Multimar Wattforum die Vielfalt der Unterwasserwelt. Einblicke in Themen wie Küstenschutz, Klimawandel, Überfischung und nachhaltige Alltagsgestaltung runden das Programm ab. Die schülergerechte Jugendherberge liegt am Ortsausgang der hübschen Hafenstadt Tönning und bietet u.a. mit Bolzplatz, Volleyballfeld, Grillpavillon, Billard- und Kickertisch, Diskoanlage und Multimedia-Ausstattung viele Möglichkeiten zur Freizeitgestaltung drinnen und draußen.

Programmbausteine (Auszug)

- Watterkundung
- Experimente im Wasserlabor
- Besuch der Erlebnisausstellung im Nationalpark-Zentrum Multimar Wattforum

Ergänzend können weitere Programmbausteine wie Wattvortrag, Mensch & Küste, Stadtrallye Tönning, Bernstein-Workshop oder Strandausflug nach St. Peter-Ording gebucht werden. Mehr Infos und Preise s. Kontakt.

Unterkunft und Verpflegung

- 205 Betten überwiegend in Vierbettzimmern, separate Leiterzimmer
- Vollpension



Anreise

Mit der Bahn über Husum nach Tönning. Die Jugendherberge liegt ca. 800 m vom Bahnhof entfernt

Leistungen*

- 4 Übernachtungen inkl. Kurtaxe
- Schülergerechte Vollverpflegung mit bio-regionalen Produkten
- Programm mit fachkundiger Führung durch MitarbeiterInnen der Umwelt | Jugendherberge

* Mindestteilnehmerzahl: 20 Personen



Nachhaltigkeits-Check

- Umwelt | Jugendherberge
- Viabono-zertifiziert
- Nationalpark-Partner
- Bildungseinr. f. Nachhaltigkeit



Grundschule, Mittel- & Oberstufe



Ab 152,- €



Jugendherberge Tönning

Badallee 28
25832 Tönning
04861 1280
04861 5956
toenning@jugendherberge.de
www.jugendherberge.de/jh/
toenning

SPIEKEROOG

Global denken – lokal handeln



■ Eine einzigartige Lage in unmittelbarer Nähe zum Spiekerooger Strand, ein freier Blick auf das offene Meer, eingebettet inmitten des Nationalparks Niedersächsisches Wattenmeer: Der Ev. Jugendhof ist das ideale Quartier, um in Kooperation mit dem Nationalpark-Haus Wittbülten Programme nach dem Konzept der Bildung für nachhaltige Entwicklung (BNE) anzubieten:

Hier können die Schülerinnen und Schüler z. B. im Programm

„Energie und Klima“ die weltweite Bedeutung des Wattenmeeres kennenlernen und erleben, wie lokale Entscheidungen vor Ort globale Auswirkungen entfalten. Sie erfahren, wie wichtig – und wie schwierig – es ist, in den Spannungsfeldern von Naturschutz und Tourismus sowie Naturschutz und Klimaschutz die richtigen Entscheidungen zu treffen.

Unterkunft und Verpflegung

- 120 Betten in vier Gästehäusern (jede Gruppe bewohnt ihr „eigenes“ Haus)
- Zwei- bis Fünfbettzimmer, separate Leiterzimmer
- Drei Gästehäuser bieten ein hohes Maß an Barrierefreiheit
- Ausgewogene Vollverpflegung mit vier täglichen Mahlzeiten
- Grillevents buchbar

Anreise

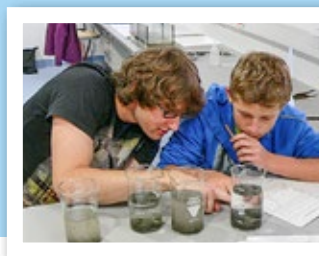
Mit der Bahn nach Esens oder Norden, von dort jeweils mit dem Linienbus zum

Fährhafen Neuharlingersiel. Die Fähre ist tideabhängig. Zu Fuß (ca. 15 Gehminuten) zum Ev. Jugendhof.

Leistungen*

- 4 Übernachtungen
- Vollpension
- 3-tägiges Programmangebot durch MitarbeiterInnen des Nationalpark-Hauses Wittbülten

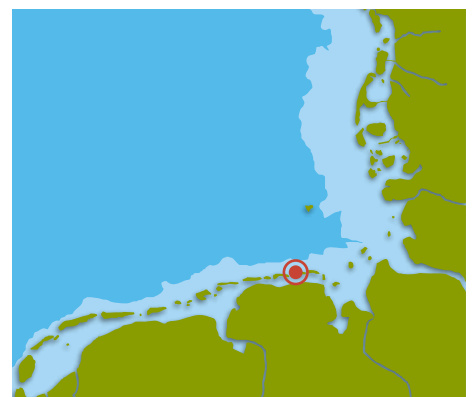
* Mindestteilnehmerzahl: 15 Personen



Programm

Ein Ausstellungsbesuch, Exkursionen und Gruppenarbeiten im Labor vermitteln Einsichten und Erfahrungen, die es ermöglichen, im abschließenden Dilemma-Rollenspiel fundiert mitreden zu können.

Dieses und weitere Programme werden durch das Nationalpark-Haus Wittbülten durchgeführt. Die detaillierte Programmplanung geschieht in Absprache mit den Lehrkräften.



Nachhaltigkeits-Check

- Nationalpark-Partner
- Der Grüne Hahn nach EMAS
- UN-Dekade BNE-Projekt



Mittel- & Oberstufe



Ab 158,- €



Hinweis

Auch für Grundschulen bieten der Ev. Jugendhof und das Nationalpark-Haus vielfältige Angebote für Klassenfahrten – bitte fragen Sie nach.

Nationalpark-Haus Wittbülten

Hellerpad 2
26474 Spiekeroog

☎ 04976 9100-60

☎ 04976 9100-58

@ veranstaltung@wittbuelten.de

📧 www.wittbuelten.de



Evangelischer Jugendhof Spiekeroog

Noorderpad 31
26474 Spiekeroog

☎ 04976 9195-0

☎ 04976 9195-18

@ spiekeroog@evangelischer-jugendhof.de

📧 www.evangelischer-jugendhof.de

LANGEOOG

Junior-Ranger auf Entdeckertour



Mit Fernrohr und Kescher geht es als „Junior-Ranger auf Entdeckertour“ in die Watt-Wildnis der Insel Langeoog. Eingebettet in das Junior-Ranger-Programm von EUROPARC Deutschland bietet die Entdeckertour hautnahe Naturerlebnisse und fördert das eigenständige Erforschen: Touren in die Dünen, Salzwiesen und Wattflächen stehen ebenso auf dem Programm wie Vogelbeobachtungen und Erkundungen des Spülsaums am Strand. Schnell wird klar, warum dieses einzigartige Gebiet als Nationalpark und Weltnaturerbe unter besonderem Schutz steht und wie jeder Einzelne zum Erhalt des Wattenmeeres beitragen kann. Am Ende des Programms werden alle Teilnehmer als „Junior-Ranger auf Entdeckertour“ ausgezeichnet und erhalten eine EUROPARC-Urkunde sowie den offiziellen Junior-Ranger-Aufnäher.



Unterkunft und Verpflegung

- Zwei- und Vierbettzimmer mit Waschbecken, separate Leiterzimmer mit DU/WC
- Vollpension als Büfett mit regionaler und saisonaler Küche

mit dem Zug bis zur Ortsmitte und dann 10 Minuten zu Fuß. Wir vermitteln RIT-Bahnfahrkarten.

Leistungen

- 4 Übernachtungen
- Vollpension mit bio-regionalen und fair gehandelten Produkten
- Bettwäsche
- Kurtaxe
- Fahrradmiete
- Bildungsprogramm mit zertifizierten Watt- und Gästeführern
- Junior-Ranger-Entdeckerheft, Urkunde und Aufnäher für alle TeilnehmerInnen
- 1 Lehrfreiplatz pro 20 zahlenden TeilnehmerInnen



Anreise

Mit Bus oder Bahn nach Esens-Bensersiel, weiter mit der Fähre nach Langeoog,

Hinweis

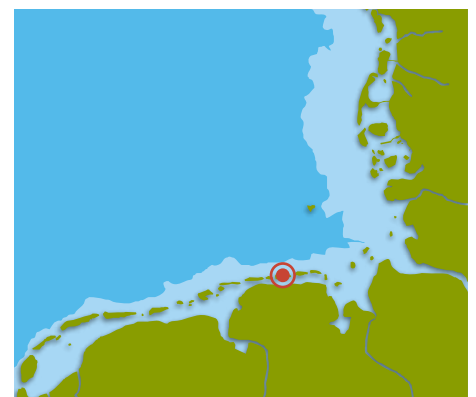
Auch für SchülerInnen der Oberstufe gibt es eine Vielzahl von wattenmeerkundlichen Programmangeboten. Mehr Infos:

📧 langeoog@diakonie-bethanien.de


VCH-HOTELS
Verband Christlicher Hoteliers e.V.

Programm

Im Rahmen des neunstündigen Programms – aufgeteilt auf vier Tage – werden die SchülerInnen viel Natur erleben, viel anfassen und selbst erforschen können. Das durch zertifizierte Nationalpark-Watt- und Gästeführer vermittelte Wissen erstreckt sich über verschiedene Themenbereiche in Biologie, Geologie, Astrologie und Ethik.



✓ Nachhaltigkeits-Check

- Viabono-zertifiziert
- Nationalpark-Partner
- Bio-zertifiziert von DE-ÖKO-039 (GfRS)

👤 Grundschule, Mittelst. bis Kl. 6

€ Ab 170,- €

VCH Ferien- und Tagungszentrum Bethanien

Barkhausenstr. 31–33
26465 Langeoog

☎ 04972 6910

📠 04972 691109

@ langeoog@diakonie-bethanien.de

🌐 www.langeoog-bethanien.de

NORDERNEY

Als Naturforscher unterwegs in den Insel-Welten



■ Als Forscher im Watt, Künstler am Strand und Entdecker in den Dünen: In Zusammenarbeit mit dem Nationalpark-Haus Norderney erkunden und erleben die Schüler und Schülerinnen die Natur der Insel Norderney mitten im Nationalpark Niedersächsisches Wattmeer auf vielfältige und aktive Weise. Am Strand werden Spülsaumfunde bestimmt, Strandfiguren und Kunstwerke gestaltet. Im Watt geht es auf Entdeckungsreise in den Wattboden. Die inselkundliche Fahrradtour führt durch die Dünen und quer durch alles Wissenswerte rund um die Insel. Eine Foto-Rallye durch die kleine Inselstadt fängt schöne Erinnerungen ein und das Grillfest am Ende der Woche rundet das Programm ab. Zwischen den Programmpunkten bieten die Freizeitangebote der Jugendherberge vom Tischtennisraum bis zum Dünen-Minigolf tolle Spiel- und Erlebnismöglichkeiten. Buchbar von März bis Oktober.

Programmbausteine (Auszug)

- Stranderkundung und kreatives Gestalten am Strand
- Wattwanderung
- Inselkundliche Fahrradtour
- Foto-Rallye auf eigene Faust (Digitalkamera wird gestellt)

Weitere wattenmeerkundliche Programmangebote können vorab über das Nationalpark-Haus Norderney gebucht werden:

📄 www.nationalparkhaus-norderney.de

Unterkunft und Verpflegung

- 262 Betten in Vier- bis Achtbettzimmern (jeweils mit Dusche/WC), separate Leiterzimmer
- Vollpension mit einem Picknick am Strand und einem Grillfest am Ende der Fahrt



Anreise

Mit der Bahn bis Bahnhof Norddeich Mole, weiter mit der Fähre nach Norderney, per Bus oder zu Fuß (ca. 20 Gehminuten) zur Jugendherberge

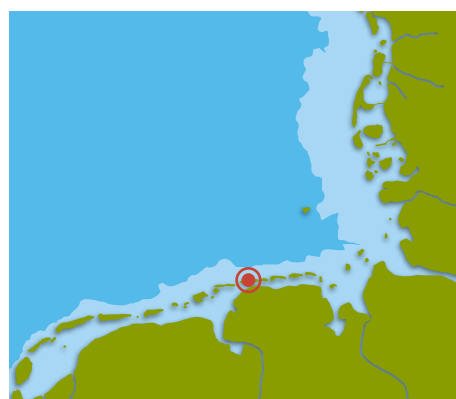
Hinweis

Die Jugendherberge bietet auch Erlebnisprogramme im Bereich Fitness & Gesundheit an. Mehr Infos dazu unter nordwesten.jugendherberge.de/de-DE/Klassenfahrten

Leistungen*

- 4 Übernachtungen
- Schülergerechte Vollverpflegung
- Stranderkundung, Wattwanderung und Inselführung unter fachkundiger Begleitung durch MitarbeiterInnen des Nationalparkhauses Norderney
- 1 Tag Bereitstellung von Leihfahrrädern für die Inselführung

* Mindestteilnehmerzahl: 20 Personen



Nachhaltigkeits-Check

- Umwelt | Jugendherberge
- Viabono-zertifiziert
- CO₂-neutrale Jugendunterkunft



Mittel- & Oberstufe



Ab 165,- €

Jugendherberge Norderney

Mühlenstr. 1
26548 Norderney / Nordsee

☎ 04932 840900

📠 04932 840477

@ norderney@jugendherberge.de

📄 nordwesten.jugendherberge.de/Jugendherbergen/Norderney700

Gemeinschaft erleben
jugendherberge.de



Umwelt | Jugendherberge

JUIST

Stürmisches Watt & Mee(h)r



Der Himmel ist von einer steifen Brise blitzblank geputzt, die Strände sind weit. Jetzt heißt es die Nase in die frische Luft und in die Geheimnisse der Natur stecken. Im Küstenmuseum lädt ein Ratequiz zu sportlichem Einsatz bei Fragen rund um Küste und Watt ein und bei der Wattwanderung werden Wattwurm & Co. unter die Lupe genommen. Die gesammelten Spülsaumfunde werden gemeinsam bestimmt und ihre Bedeutung erklärt. Außerdem

erzählt das Team des Nationalpark-Hauses Wissenswertes über Flora und Fauna des Strandes. Bei der Fahrradtour zur Inselspitze pfeift den SchülerInnen schließlich der kühle Wind um die Nasen und lässt sie sich auf die kuscheligen Betten freuen. Denn eines ist garantiert: Fernab großer Urlaubsströme werden sie Natur einmal ganz natürlich erleben und eine unvergessliche Woche an einem der schönsten Strände Ostfrieslands verbringen!

Programmbausteine (Auszug)

- Geführte Wattwanderung
- Geführte Strandwanderung
- Besuch des Küstenmuseums
- Insel-Entdecker-Fahrradtour auf eigene Faust
- Meerwasser-Erlebnis im Erlebnisbad

Weitere wattenmeerkundliche Veranstaltungen können direkt über das Nationalpark-Haus Juist gebucht werden:

www.nationalparkhaus-juist.de

Unterkunft und Verpflegung

- 300 Betten in Vier- bis Achtbettzimmern, separate Leiterzimmer
- Schülerechte Vollverpflegung mit drei Mahlzeiten



Anreise

Mit der Bahn bis Norddeich-Mole, weiter mit der Fähre bis zum Anleger Juist, von dort zu Fuß, per Fahrrad oder mit der Kutsche knapp 2 km bis zur Jugendherberge

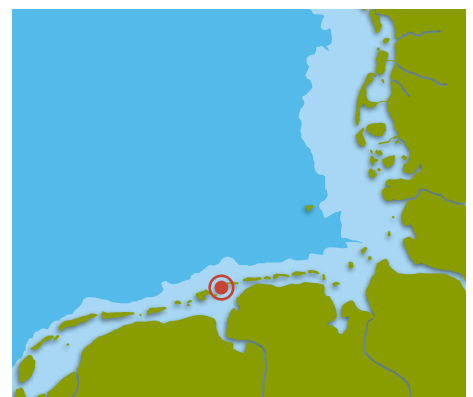
Hinweis

Neben dem Erlebnis-Programm „Stürmisches Watt & Mee(h)r“ bietet die Jugendherberge Juist auch die Programme „Auf nach Juist“ und „Juist – Erlebnis pur“ an. Mehr Infos s. Kontakt.

Leistungen*

- 4 Übernachtungen
- Vollpension
- Bettwäsche
- Gepäcktransport
- Watt- und Strandführung durch MitarbeiterInnen des Nationalpark-Hauses Juist, Eintrittsgelder Küstenmuseum und Erlebnisbad, Bereitstellung von Leihfahrrädern für die Insel-Entdecker-Tour

* Mindestteilnehmerzahl: 15 Personen



Nachhaltigkeits-Check

- Viabono-zertifiziert
- Nationalpark-Partner



Grundschule, Mittelstufe



Ab 158,- € (Hauptsaison)



Jugendherberge Juist

Loogster Pad 20
26571 Juist



04935 92910



04935 8294



juist@jugendherberge.de



juist.jugendherbergen-nordwesten.de

Gemeinschaft erleben
jugendherberge.de



AMELAND (NL)

Vogelvielfalt live erleben



Das vogelkundliche Forschungs- und Erlebnisprogramm führt die Schüler und Schülerinnen auf eine spannende Entdeckungsreise in die Welt der Brut- und Zugvögel des Wattenmeeres. Zusammen mit MitarbeiterInnen des Natuurcentrums Ameland erkunden die Schüler die Lebensräume der Insel und ihre Vogelvielfalt. Zur Brutzeit beobachten sie das bunte Treiben in der Kolonie, im Frühjahr und Herbst erleben sie die großen Schwärme der Rastvögel. Auf einer Wattwanderung lernen sie das „Vogelfutter“ – die Tiere und Pflanzen des Wattenmeeres – kennen und ein Strandprogramm macht sie auf die Probleme der Meeresverschmutzung aufmerksam. In der Ausstellung des Natuurcentrums können einzelne Themen vertieft werden. Die günstigste Reisezeit für dieses Programm ist April bis Juni. Die mitten in den Dünen gelegene Jugendherberge ist ein idealer Ausgangspunkt für die Tages- und Halbtagestouren und bietet mit diversen Spiel- und Sportangeboten eine abwechslungsreiche Freizeitgestaltung.

Programmbausteine (Auszug)

- Tagesexkursion Vögel am Strand, in den Dünen und Feuchtgebieten der Insel
- Halbtagestour Watvögel an der Wattseite und Einblicke in die Brutkolonie
- Strandprogramm
- Wattwanderung
- Besuch des Natuurcentrums Ameland

Die Veranstaltungen werden vom Natuurcentrum Ameland angeboten. Mehr Informationen, weitere Programmbausteine und Buchung s. Kontakt.

Unterkunft und Verpflegung

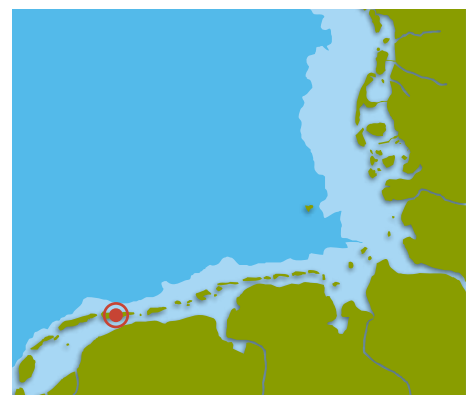
- 144 Betten in Vier- bis Sechsbettzimmern, separate Leiterzimmer
- Vollpension

Anreise

Mit der Bahn nach Leeuwarden, weiter mit dem Bus nach Holwerd, von dort mit dem Fährschiff nach Nes auf Ameland und mit dem Bus zur Unterkunft in Hollum

Leistungen

- 4 Übernachtungen
- Schüलगerechte Vollverpflegung
- Gepäcktransport
- Fahrräder für den gesamten Aufenthalt
- Kurtaxe
- Programm wie beschrieben mit fachkundiger Führung durch MitarbeiterInnen des Natuurcentrums Ameland
- Lehrerefreiplätze ab 20 SchülerInnen



Nachhaltigkeits-Check

- Unterkunft zertifiziert mit dem Europäischen Ecolabel



Grundschule, Mittel- & Oberstufe



Ab 167,- €



Natuurcentrum Ameland

Strandweg 38
NL-9163 GN Nes, Ameland
0031 519 542737
info@amelandermusea.nl
www.natuurcentrumameland.nl



Stayokay Ameland

Oranjeweg 59
Hollum
NL-9161 CB Hollum, Ameland
0031 519 555353
0031 519 555355
ameland@stayokay.com
www.stayokay.com

stayokay
treff en, teilen, erleben



TERSCHELLING (NL)

Strand und Watt so weit das Auge reicht



■ **Naturerlebnis pur** bietet die vielfältige Insel-landschaft von Terschelling: Wattflächen, Salzwie- sen, Wäldchen, Dünen und der 30 km Sandstrand laden zum Erleben und Erforschen ein. Geführte Strand- und Wattexkursionen bringen den Schül- ern und Schülerinnen die Geheimnisse des Wat- tenmeeres näher und beim Schleppnetzfishen ge- hen sie der Nordsee sprichwörtlich auf den Grund. Wer einen Ausflug in die Geschichte der Schifffahrt

unternehmen möchte, findet auf Terschelling zahlreiche alte Kapitänshäuser, den be- rühmten Leuchtturm Brandaris und ein Wrackmuseum. Das Spiel- und Sportangebot rund um die direkt am Wattenmeer gelegene Jugendherberge runden das Freizeitprogramm ab.

Programmbausteine (Auszug)

- Strandexkursion
- Wattwanderung
- Schleppnetzfishen

Die genannten Veranstaltungen werden von der Waddenvereniging angeboten und können, ebenso wie weitere wattenmeerkundliche Aktivitäten und Freizeitprogramme anderer Veranstalter, direkt über die Unterkunft gebucht werden.

Unterkunft und Verpflegung

- 162 Betten in Vier- bis Neunbett- zimmern, separate Leiterzimmer
- Vollpension

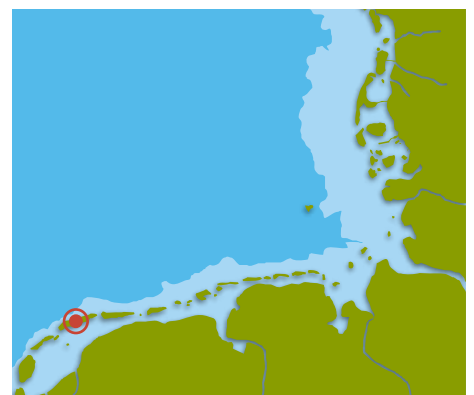


Anreise

Mit Bahn/Bus zum Bahnhof Harlingen- Haven. Von dort mit der Fähre nach Terschelling, weiter mit dem Fahrrad zum Hostel

Leistungen

- 4 Übernachtungen
- Schülergerechte Vollverpflegung
- Strandexkursion, Wattwanderung und Schleppnetzfishen mit fachkundiger, deutschsprachiger Führung durch Mit- arbeiterInnen der *Waddenvereniging*
- Leihfahrräder für den gesamten Auf- enthalt
- 2 Lehrerfreiplätze pro 20 zahlenden TeilnehmerInnen



Nachhaltigkeits-Check

- Unterkunft zertifiziert mit dem Europäischen Ecolabel



Grundschule, Mittel- & Oberstufe



Ab 173,- €

Stayokay Terschelling

't Land 2

NL - 8881 GA Terschelling

0031 562 442338

0031 562 443312

terschelling@stayokay.com

www.stayokay.com



TEXEL (NL)

Dynamisch, divers und spezialisiert



Das Wissenschafts-Programm auf der niederländischen Insel Texel bietet hautnahe Eindrücke und spannende Erkenntnisse über die Vielfalt und Dynamik des Lebensraumes Wattenmeer. Auf ihrer Forschungsreise erkunden die Jugendlichen das Watt, die Dünen und die Salzwiesen ebenso wie die Unterwasserwelt. Sie nehmen Proben, machen Bestimmungsübungen, erfahren den Einfluss des Klimawandels

und erleben die Schönheit des Wattenmeeres. Nach „Feierabend“ bietet das Spiel- und Sportangebot rund um die moderne und gemütliche Jugendherberge tolle Möglichkeiten zur Freizeitgestaltung. Buchbar ab Klasse 9 von März bis Ende Oktober.

Programmbausteine (Auszug)

- Wattexkursion mit anssl. Laborprogramm
- Schleppnetzfishen im Priel
- Vogelkundliches Forschungsprogramm
- Forschungs-Rallye durch das *Wattenmeerzentrum Ecomare*
- Nachtwanderung

Das Programm „Dynamisch, divers & spezialisiert“ wird vom *Wattenmeerzentrum Ecomare* angeboten. Mehr Infos, weitere Programmbausteine und Buchung s. Kontakt.

Unterkunft und Verpflegung

- 240 Betten in Vier- bis Sechsbettzimmern, separate Leiterzimmer
- Vollpension

Anreise

Mit der Bahn bis Den Helder, per Stadtbus zum Fährhafen. Von dort mit der Fähre nach Texel. Auf der Insel per Leihfahrrad zur Unterkunft

Leistungen

- 4 Übernachtungen in der Jugendherberge *Stayokay* auf Texel
- Schüलगerechte Vollverpflegung
- Gepäcktransport
- Leihfahrräder für den gesamten Aufenthalt
- Kurtaxe
- Umfassendes Programm (inkl. Eintrittsgelder) mit fachkundiger Führung durch MitarbeiterInnen des *Naturcenters Ecomare*



Nachhaltigkeits-Check

- Unterkunft zertifiziert mit dem Europäischen Ecolabel



Grundschule, Mittel- & Oberstufe



Ab 185,- €

stayokay 
treffend, teilen, erleben



Ecomare

Ruijslaan 92
NL - 1796 AZ De Koog, Texel
0031 222 317741
0031 222 317744
educ@ecomare.nl
www.ecomare.nl



Stayokay Texel

Haffelderweg 29
NL - 1791 AS Den Burg, Texel
0031 222 317741
0031 222 313889
texel@stayokay.com
www.stayokay.com

WATT ENTDECKEN IN WORT UND BILD

Angebote zur Vor- und Nachbereitung von Klassenfahrten

Bestellt werden kann das Heft zum Preis von 1,50 € pro Stück plus Versandkosten unter: info@idee-konzept.de



Erlebnisheft: *Das Watt steckt voller Wunder*

Die „Flying Five“ und andere Wunder des Wattenmeeres stellt das vom WWF mitkonzipierte Schülerheft *Das Watt steckt voller Wunder* vor. Spannende Infotexte, knifflige Expertenfragen und abwechslungsreiche Aktionstipps machen Lust auf hautnahe Watterlebnisse vor Ort. Eine Leseprobe des Heftchens findet sich hier: www.wwf.de/fileadmin/fm-wwf/Publikationen-PDF/Das_Watt_steckt_voller_Wunder_-_Leseprobe.pdf

Das Unterrichtsmaterial ist als Download erhältlich unter: www.wwf.de/watt/bildung Einzel Exemplare in gedruckter Form können kostenlos bestellt werden unter husum@wwf.de



Unterrichtsmaterial: *Pause im Wattenmeer – Zugvögel zwischen Arktis und Afrika*

Warum machen jedes Jahr 10 Millionen Zugvögel Rast im Wattenmeer? Was macht eine gute Pause aus? Ist die „Raststätte Wattenmeer“ dem Klimawandel gewachsen? Und was kann ich selbst tun, um das Watt zu schützen? Antworten auf diese Fragen bieten zahlreiche Arbeitsbögen für Schüler und Schülerinnen der Sekundarstufe I.



WWF Wattenmeer-Poster:

Verschiedene Motive bringen das Wattenmeer auf anschauliche Weise ins Klassenzimmer: Das Poster *Ostatlantischer Zugweg der Küstenvögel* ist eine hilfreiche Ergänzung zum Unterrichtsmaterial *Pause im Wattenmeer*. Die Foto-Poster zur *Vogel-, Pflanzen- und Unterwasserwelt* sowie zu den *Walen und Robben* geben spannende Einblicke in die Tier- und Pflanzenwelt, und das gezeichnete und viersprachig (de, en, nl, dk) beschriftete *Wattenmeer*-Poster lädt zum Entdecken der Vielfalt im Nationalpark und Weltnaturerbe ein.



Alle Poster sind als Download erhältlich unter: www.wwf.de/watt/natur

Einzel Exemplare für den Unterricht können kostenlos bestellt werden unter husum@wwf.de

Foto-Poster in größerer Stückzahl sowie zahlreiche Postkarten mit Motiven aus dem Wattenmeer sind (kostenpflichtig) erhältlich im www.naturentdecken-shop.de/wwf

Erhältlich ist das Paket für 98 € zzgl. Versandkosten. Mehr Infos und Bestellung unter: www.nationalpark-wattenmeer.de/sh/lernen-und-erleben/service-fuer-lehrer/wattpaket



Nationalpark-Wattpaket: *Wattenmeer im Klassenzimmer*

Eine kleine Schatzkiste für Watt-Entdecker ist das Nationalpark-Wattpaket. Vollgepackt mit kindgerechten Sachbüchern, Postern, Muschel- und Schneckenschalen, Bestimmungshilfen, Spielen sowie Sachbüchern für Lehrkräfte und einem 200 Seiten starken Ringbuch mit Arbeitsblättern bringt das Medienpaket den Nationalpark Wattenmeer ins Klassenzimmer.

PER MAUSCLICK WATT ERFAHREN

Nützliche Links zum Stöbern im Netz

Warum das Wattenmeer einzigartig ist, was die Auszeichnung *UNESCO Weltnaturerbe* bedeutet und viele weitere Infos und interessante Geschichten zum **Weltnaturerbe Wattenmeer** finden Sie unter:

☞ www.weltnaturerbe-wattenmeer.de

Die Internetseite der drei **Wattenmeer-Nationalparks** bietet zahlreiche Infos, Karten, schöne Fotos und Faltblätter zum Herunterladen sowie Links zu den JuniorRanger-Angeboten in der deutschen Wattenmeer-Region. Auf den Seiten erfahren Sie auch, wo Sie geführte Wattwanderungen, Schiffstouren und Nationalpark-Infozentren mit interessanten Ausstellungen und Aquarien finden:

☞ www.nationalpark-wattenmeer.de

Wissenswertes über die Tiere, Pflanzen, Lebensräume, Gefährdungen und den Schutz des Wattenmeeres sowie zu Veranstaltungen und Seminarhäusern bietet die Seite der **Schutzstation Wattenmeer**:

☞ www.schutzstation-wattenmeer.de

Was es für Gefahren für die Natur gibt und wie der WWF das Wattenmeer schützt, sowie Links zu den Wattenmeer-Abenteuern vom Kinder- und Jugendclub *YoungPanda* finden Sie auf:

☞ www.wwf.de/wattenmeer

Umfassende Einblicke in die Arbeit der **Trilateralen Wattenmeer-Kooperation**, zahlreiche wissenschaftliche Publikationen und interessantes Hintergrundwissen zum Schutz und Management des Wattenmeeres bietet die englischsprachige Internetseite:

☞ www.waddensea-secretariat.org

Ein umfangreiches und kostenfreies Download-Angebot an Spielen, Aktivitäten und Arbeitsblättern zur Vor- und Nachbereitung von wattenmeerkundlichen Klassenfahrten finden Sie in der **Lehrer-Lounge** der **Internationalen Wattenmeerschule**. Viele Materialien sind mehrsprachig erhältlich und besonders für den bilingualen Unterricht geeignet. Die Website der IWSS bietet darüber hinaus viele Infos zu Reisezielen in der Wattenmeer-Region, weitere Planungshilfen und nützliche Tipps für die Organisation von Klassenfahrten.

☞ www.iwss.org

IWSS Lehrer-Lounge –
Materialpool rund ums Wattenmeer:
☞ www.iwss.org/teacherslounge.html



ES GIBT EINEN ORT – WO SICH HIMMEL
UND ERDE EINE BÜHNE TEILEN

Foto: Deff Westerkamp



UNSER WELTNATURERBE **WATTENMEER**

Erleben und schützen Sie ein Wunder der Natur
www.wattenmeer-weltnaturerbe.de